

Daily Strategy: สายย่อรอดั่ง

ตลาดหุ้นวันนี้

SET Index ลดลง 6 จุด (-0.43%) ปิดที่ระดับ 1,361 จุด จากแรงเทขายหุ้นในกลุ่มน้ำมัน โรงกลั่น และ ปิโตรฯ ตามราคาน้ำมันดิบในตลาดโลกที่ลดลง 2.7\$/bbl (-3%)

แนวโน้มตลาดหุ้นวันนี้

ประเมิน SET อ่อนตัวแนวรับ 1,350 - 1,355 จุด หลังเจ้าหน้าที่ FED ส่งสัญญาณไม่ปรับลดอัตราดอกเบี้ยในช่วงนี้เนื่องจากเศรษฐกิจและตลาดแรงงานสหรัฐยังคงแข็งแกร่งหนุนให้เงินเฟ้ออยู่ระดับสูงและส่งผลให้ US bond yield ปรับตัวขึ้น นอกจากนี้ Fund flow ต่างชาติที่ยังคงไหลออกจะกดดันต่อทิศทางการลงทุนในช่วงนี้ จึงแนะนำซื้อช่วงอ่อนตัวแบบ Selective buy ต่อไป

กลยุทธ์การลงทุน:

- TU GFPT ITC AAI SAPPE อานิสงส์เงินบาทอ่อนค่า
- TTB KTB AOT MINT ITC AAI DOHOME GLOBAL CPALL SCGP คาดกำไร 1Q24 เติบโต

หุ้นแนะนำวันนี้

- ITC (ปิด 20.9 ซื้อ/เป้า IAA Consensus 23.5 บาท) ดักแก๊งกำไรก่อน ก.พาณิชย์ ประกาศตัวเลขส่งออกเดือน มี.ค. ในสัปดาห์หน้า คาดยอดส่งออกอาหารสัตว์เลี้ยงโตแรงเป็นเดือนที่ 6 ติดต่อกันหนุนกำไร 1q24 ของ ITC กลับมาฟื้นตัวต่อเนื่อง
- GFPT (ปิด 11.9 ซื้อ/ IAA Consensus 14.25 บาท) ได้ประโยชน์มากที่สุดจากแนวโน้มของราคาไก่ปรับขึ้นต่อเนื่อง โดย 1q24 มีราคาเฉลี่ยที่ 41.5-42 บาท สูงกว่าเมื่อเทียบกับต้นทุนเฉลี่ยที่ 38-39 บาท

บทวิเคราะห์วันนี้

BBL, CKP, III

ประเด็นสำคัญวันนี้

- (-) BBL ประกาศงบ 1Q24 มีกำไรสุทธิเพิ่มขึ้น 19%qoq และ 4%yoy แต่ต่ำกว่าที่เราคาดไว้ 11%: BBL มีกำไรสุทธิใน 1Q24 ที่ 10,524 ล้านบาท เพิ่มขึ้น 19%qoq และ 3.89%yoy แต่ต่ำกว่าที่เราคาดไว้ 11% และต่ำกว่า Consensus คาดไว้ 9% จากการตั้ง Provision เพิ่มขึ้นเป็น 8,500 ล้านบาทมากกว่าที่เราคาดไว้ที่ 7,000 ล้านบาท (Conservative รongรับความไม่แน่นอนในอนาคตโดยเฉพาะความขัดแย้งทางด้านภูมิรัฐศาสตร์)
- (+/-) สหรัฐคว่ำบาตรอิหร่านเพิ่มแต่ไม่เกี่ยวกับอุตสาหกรรมน้ำมัน: วานนี้สหรัฐออกมาตราการคว่ำบาตรอิหร่านเพิ่มเติม แต่มาตรการส่วนใหญ่พุ่งเป้าไปที่การผลิตอากาศยานไร้คนขับ (Unmanned Aerial Vehicle : UAV) เพื่อตอบโต้ต่อกรณีที่อิหร่านใช้โดรนและขีปนาวุธโจมตีอิสราเอล แต่มาตรการในครั้งนี้ไม่มีผลต่อการผลิตหรืออุตสาหกรรมน้ำมันของอิหร่านจึงทำให้ราคาน้ำมันดิบไม่ตอบรับกับประเด็นดังกล่าว
- (+/-) สัปดาห์หน้าติดตามดัชนี PCE Price Index เดือน มี.ค. ของสหรัฐบ่งชี้ทิศทางดอกเบี้ยของเฟด: โดยสหรัฐจะประกาศตัวเลขดัชนีการใช้จ่ายผู้บริโภค (PCE Price Index) เดือน มี.ค. ในวันศุกร์หน้า ตัวเลขดังกล่าวเป็นตัวแทนเงินเฟ้อที่เฟดใช้พิจารณาในการเปลี่ยนอัตราดอกเบี้ยนโยบาย เบื้องต้น Consensus คาด Headline PCE จะเพิ่มขึ้นเป็น 2.6% จาก 2.5%

สารบัญ	
บทวิเคราะห์ทางเทคนิค	2
สรุปข่าวในประเทศและต่างประเทศ	3
ข้อมูลดัชนีหลักทรัพย์ประเทศต่างๆ	4
ราคาสินทรัพย์ประเภทต่างๆ	5
ทิศทางกระแสเงินทุนต่างชาติ	6
ราคาสินค้าโภคภัณฑ์	7
การถือครองหุ้นของนักลงทุนต่างชาติ	8
ข้อมูลการซื้อขาย NVDR	9
ข้อมูลการซื้อขาย Single Stock Future	10
สรุปการซื้อขายหุ้นของผู้บริหาร	11
หลักทรัพย์ที่เข้าข่ายมาตรการกำกับการซื้อขาย	12
หลักทรัพย์ภายใต้เครื่องหมาย C (Caution)	13
ปฏิทินการประกาศตัวเลขเศรษฐกิจที่สำคัญ	14
ปฏิทินหุ้น	15

สรุปภาวะตลาด			
	Last	Chg (pts)	%Chg
SET	1,361.0	(5.92)	-0.43%
SET100	1,847.4	(10.65)	-0.57%
SET50	834.89	(4.66)	-0.56%
mai	391.55	1.67	0.43%
SET Turnover (Btm)		54,028	
SET Market Cap. (Btm)		16,825,506	
SET PE (x)		17.87	
SET PBV (x)		1.32	

สรุปการซื้อขายแยกตามกลุ่มผู้ลงทุน				
	18 Apr	wtd	mtd	ytd
SET (ล้านบาท)				
ต่างชาติ	(341)	(6,736)	3,028	(66,298)
สถาบัน	(309)	(933)	(5,798)	(11,971)
บัญชีบ.	(1,791)	(1,574)	(747)	(3,640)
บุคคล	2,440	9,242	3,517	81,909
SET50 Futures (สัญญา)				
ต่างชาติ	(34,293)	(129,224)	(86,923)	(80,996)
สถาบัน	20,627	96,720	61,950	60,101
บุคคล	13,666	32,504	24,973	20,895
Bond (ล้านบาท)				
ต่างชาติ	1,978	(1,532)	(26,394)	(54,973)
สถาบัน	25,599	29,206	275,186	1,368,960

เหตุการณ์สำคัญ	
19 Apr	JP Mar Inflation rate
22 Apr	CN Apr LPR 1Y / 5Y
23 Apr	JP Apr Jibun Bank PMI Index

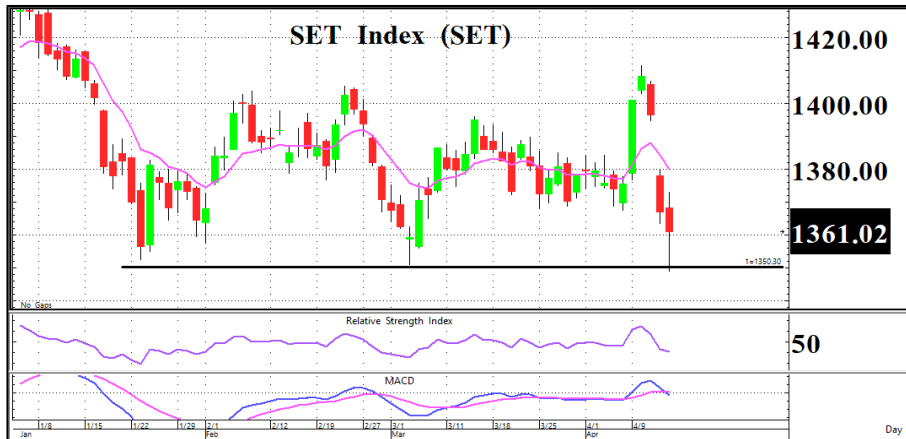
อาทิตย์ จันทร์สว่าง, AISA
นักวิเคราะห์การลงทุนปัจจัยพื้นฐานด้านหลักทรัพย์
+662 659 7000 ext 5005

ชัยยศ จิวางกูร, AISA
นักวิเคราะห์การลงทุนปัจจัยทางเทคนิค
+662 659 7000 ext 5006

ยุภาภรณ์ เล้าตระกูลชัย
ผู้ช่วยนักวิเคราะห์
+662 659 7000 ext 5002

ธนัชพร ทิพย์กาญจนกุล
ผู้ช่วยนักวิเคราะห์
+662 659 7000 ext 5015

“ 1,350 แนวสำคัญ ”

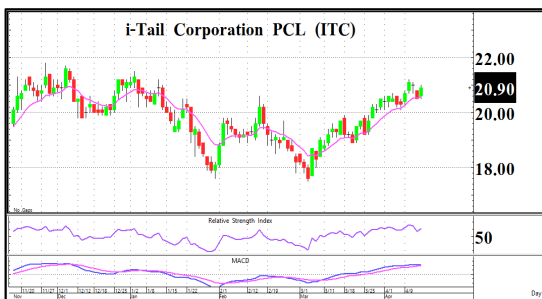


กราฟ SET ทрудตัวลงแรงแต่ไม่หลุดกรอบล่างบริเวณ 1,350 จุดทำให้มีแรงซื้อหนุนให้ดัชนี สลับรีบาวด์ขึ้น แต่โมเมนตัมโดยรวมยังเป็นลบจากการปิดใต้เส้น EMA 10 วันและเครื่องมือ RSI + MACD ทั้งตัวลงกตตัน ดังนั้นประเมินว่า SET จะอ่อนตัวลง จึงแนะนำซื้อเล่นรีบาวด์ แนวรับ 1,355 / 1,350 จุด โดย Cut loss หากดัชนีหลุด 1,350 จุด

SET	1,361.02
(-5.92 จุด)	Val. 53,908
แนวรับ	1,355 / 1,350
แนวต้าน	1,365 / 1,370

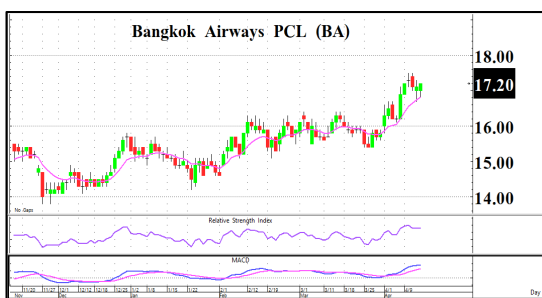
ระยะสั้น
ซื้อเล่นรีบาวด์แนวรับ 1,355 / 1,350 จุด โดย Cut loss หากหลุด 1,350 จุด

ระยะกลาง - ยาว
ซื้อสะสมโซน 1,350 - 1,360 จุด



กราฟเป็นช่วงกลับตัว W shape โดยราคายืนเกาะเส้น EMA 10 วันได้ต่อเนื่อง พร้อม MACD + RSI ชี้อขึ้นให้สัญญาณเชิงบวก

หุ้นแนะนำทางเทคนิค	
ITC	
ราคาปิด	20.90
แนวรับ	20.70
แนวต้าน	21.50 / 22.00
Cut loss	20.40



กราฟเป็นแนวโน้มขาขึ้นและราคาสามารถยกตัวขึ้นเหนือเส้น EMA 10 วันต่อเนื่อง รวมถึงเครื่องมือ MACD + RSI ชี้อขึ้นสนับสนุนทิศทางเชิงบวก

หุ้นแนะนำทางเทคนิค	
BA	
ราคาปิด	17.20
แนวรับ	17.00
แนวต้าน	17.60 / 18.00
Cut loss	16.70

หุ้นที่มีมูลค่าซื้อขายมากที่สุด 5 อันดับแรก (18 / 04 / 2567)				
หุ้น	ราคาปิด	แนวรับ	แนวต้าน	Cut loss
PTT	34.25	33.50	36.50	32.00
PTTEP	159	158	163	156
BDMS	28.00	27.50	30.00	26.50
CPALL	55.50	55.00	58.00	54.00
KBANK	126	125	130	123

ชัยยศ จิวงกูร , AISA
นักวิเคราะห์เทคนิคและกลยุทธ์
Registration No.15942

ข่าวในประเทศและต่างประเทศ

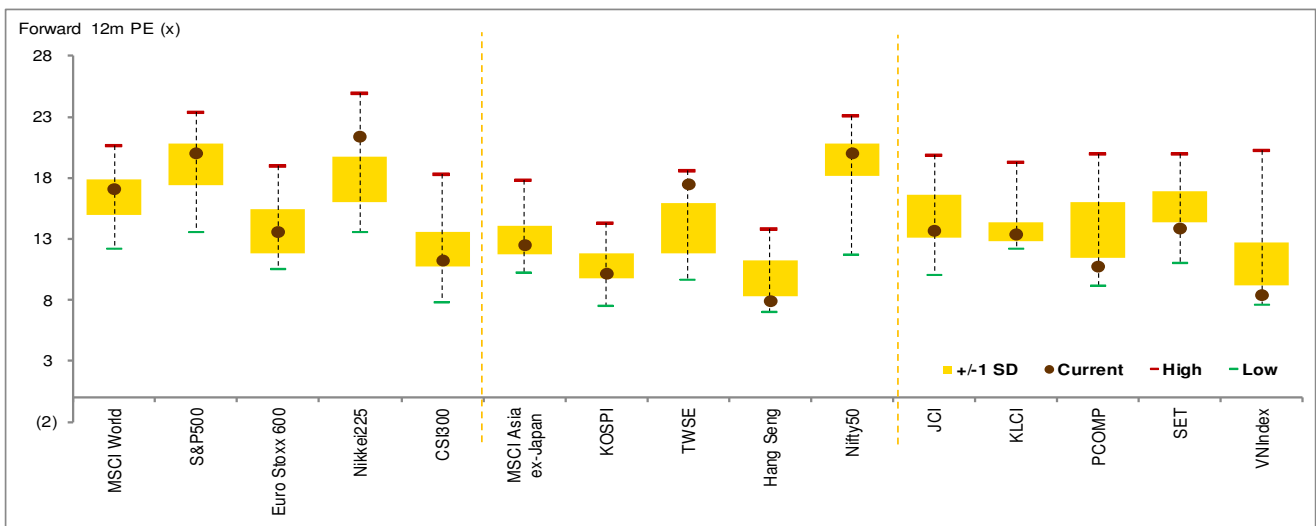
สรุปข่าวเศรษฐกิจในประเทศและต่างประเทศ

ไทย	
(+/-)	กบณ. ลั่นพร้อมใช้กลไกเงินกองทุนน้ำมันพยุราคาติเซลหลังสิ้นสุดมาตรการภาษี
(-)	ดัชนีเชื่อมั่นโรงแรมชะลอตัวหลังตรุษจีน ราคาห้องพักกว่าครึ่งติดขึ้นสูงกว่าก่อนโควิด
(+)	กรม.ไฟเขียววีซ่าพริถาวรนักท่องเที่ยวชาวซัดสถาน
สหรัฐ	
(-)	ผู้ยื่นขอสวัสดิการว่างงานครั้งแรกในสัปดาห์ที่แล้วที่ระดับ 212,000 ราย ไม่เปลี่ยนแปลงจากสัปดาห์ก่อนหน้า แต่ต่ำกว่าที่ตลาดคาดที่ระดับ 215,000 ราย
(+)	ดัชนีภาคการผลิตในภูมิภาคมิด-แอดแลนติก พุ่งขึ้น 12.3 จุด สู่ระดับ +15.5 ในเดือนเม.ย. และสูงกว่าที่นักวิเคราะห์คาดการณ์ที่ระดับ +2.5
(+/-)	สหรัฐคาดว่าบาทน้ำมันเวเนซุเอลาอีกรอบ อ้างมาตุโรไม่ทำตามตัวเลือกตั้ง
ยุโรป	
(-)	ยูโรโซน - ยอดจดทะเบียนรถยนต์ใหม่เดือน มี.ค. หดตัว 5.2%yoy จากเดือน ก.พ. ที่เพิ่มขึ้น 10.1%yoy แต่ดีกว่าที่ Consensus คาดว่าจะหดตัว 6%yoy
เอเชีย	
(-)	ญี่ปุ่น - อัตราเงินเฟ้อเดือนมี.ค. 2.7% ชะลอตัวลงจากเดือนก่อนหน้าที่ 2.8% แต่สอดคล้องกับที่นักวิเคราะห์คาดไว้ที่ 2.7%
ประเด็นข่าวย่อยรายบริษัท	
	(ข่าวหุ้น) BAM จัดไม้ตาย เร่งระดมทรัพย์ ลดแรงดันพอร์ต
BAM	บมจ.บริหารสินทรัพย์ กรุงเทพพาณิชย์ (BAM) เดินเกมรุกขายทรัพย์ฯ จัดแคมเปญ BAM Big Thanks ลดลิ้มต้นทุน ขอบคุณลูกค้า ฉลองครบรอบ
(+)	25 ปี ถึงวันที่ 15 พ.ค. 67 ขนทรัพย์ชุดใหญ่ราคาพิเศษกว่า 2,000 รายการ ลดแบบไม่แคร์ต้นทุน อัดโปรแรง โอนเร็วรับเลย ฟรีค่าโอนสูงสุด 900,000 บาทต่อรายการ รับส่วนลด 5% Welcome Pack บริการปรับปรุงบ้านจาก นายช่าง โดย Dohome
	(ข่าวหุ้น) BBL โขว์กำไรพุ่งหมื่นล้าน สินเชื่อโตเงินกองทุนแกร่ง จับตา SCB-KTB-TTB ไม่น้อยหน้าเติบโตไม่แพ้กัน!
BBL	BBL กำไรไตรมาสแรก 1.05 หมื่นล้านบาท เพิ่มขึ้น 3.89% ต่ำกว่าคาดเล็กน้อย เหตุยกการ์ดสูงตั้งสำรองกันเหนียวอีก 8,500 ล้านบาท ส่วน
(+/-)	สินเชื่อโตจากสิ้นปีก่อน 2.4% ขณะที่เงินกองทุนยังแกร่ง 19.7% จับตาหุ้นกลุ่มแบงก์รายงานผลประกอบการโค้งแรกครบวันนี้ KTB ลุ้นกำไรเกินหมื่นล้านบาท ส่วน SCB ไม่น้อยหน้า มีโอกาสได้เห็นตัวเลข 1.15 หมื่นล้านบาท ส่วน TTB มีลุ้น 5.25 พันล้านบาท
	(หุ้นหุ้น) CBG ยอดเบียร์เพิ่มขึ้น อากาศร้อนชูกำลังดี
CBG	CBG พาดรายได้ธุรกิจเบียร์ หลังเปิดตัวครบทุกรส ชีช่วงสงกรานต์ยอดเติบโตสูง ขณะที่เครื่องดื่มชูกำลังในประเทศขายดีหน้าร้อน โบรกคาดกำไร
(+)	ไตรมาส 1/2567 ของ CBG จะอยู่ที่ 588 ล้านบาท เพิ่มขึ้น 123% จากช่วงเดียวกันปีก่อน ทั้งปีคาดกำไรที่ 2.4 พันล้านบาท
	(ข่าวหุ้น) แห่ซื้อ CPF ราคาพุ่ง 2% เก็ง Q2 พลิกกลับมีกำไร
CPF	CPF ราคาพุ่ง 2.27% รับแรงซื้อเก็งกำไร หลังโบรกฯ คาดการณ์ผลงานไตรมาส 2/67 พลิกกลับมามีกำไร อานิสงส์ราคาหมู-ไก่พื้น หนุนยอดขาย
(+)	เพิ่มขึ้น พร้อมปรับเพิ่มคำแนะนำ
	(ข่าวหุ้น) EA พิชชอร์ตเซลกดนิวโลว์ 'วสุ' ลั่นอีวีหนุนกำไรปี 67
EA	พลังงานบริสุทธิ์ โดนชอร์ตหนัก! กดราคาคิ่งไกลทำนิวโลว์รอบ 4 ปี ผู้บริหารมั่นใจรายได้ปีนี้ตามเป้าเติบโต 10-15% รายได้ EV สถานีชาร์จ
(-)	ทดแทนเกินกว่ารายได้ Adder ที่หายไป ส่วนโครงการจัดหารถแม่ลิวี 3,390 คันของขสมก. ช่วยดันยอดขายเพิ่ม
	(หุ้นหุ้น) GFPT คู่ค้าป้อนออเดอร์ ราคาขายดี-ต้นทุนลด
GFPT	GFPT เผยคู่ค้าเร่งสั่งออเดอร์ เพิ่มระยะเวลาขนส่งทางทะเล ประกอบกับราคาผลิตภัณฑ์ในประเทศทรงตัวสูง สวนทางต้นทุนอาหารสัตว์ที่ปรับตัว
(+)	ลง มั่นใจยอดขายโค้งแรกเติบโตดีกว่าปีก่อน คาดไตรมาส 2/2567 ยังรับอานิสงส์การปรับเส้นทางขนส่งสินค้าทางทะเล หนุนคู่ค้าเร่งสั่งสินค้าต่อเนื่อง ด้านนักวิเคราะห์คาดกำไรทั้งปีโต 10.5% YoY
	(ข่าวหุ้น) TISCO ปีม่าฟีเต็มสูบ บล.ทิสโก้จ่อบุกงานไอพีโอ NEO ใน Q2 ต้นรายได้ฟื้น
TISCO	กลุ่มทิสโก้ (TISCO) เดินหน้าปั้นรายได้ค่าฟีทุกกลุ่มธุรกิจต่อเนื่อง เตรียมบุกค่าฟี IPO บมจ.นีโอ (NEO) ไตรมาส 2/67 หนุนค่าฟีธุรกิจบล.พลิก
(+)	ฟื้น ส่วนทิศทางการส่งออก กลับมาสู่ในระดับปกติในระดับสูง มั่นใจไม่กระทบผลประกอบการปีนี้

ข้อมูลดัชนีหลักทรัพย์ประเทศต่างๆ

การเคลื่อนไหวของตลาดหุ้นทั่วโลก

Index	Last update	Performance (%)					PE (x)		EPS growth (%)		PBV (x)		ROE (%)	
		Chg (pts)	1D	wtd	mtd	ytd	24F	25F	24F	25F	24F	25F	24F	25F
MSCI World AC	749	0.25	0.0	(2.1)	(4.4)	3.1	17.6	15.8	7.2	11.8	2.7	2.5	14.2	14.5
S&P500	5,011	(11.09)	(0.2)	(2.2)	(4.6)	5.1	20.6	18.3	10.0	12.7	4.1	3.7	18.4	18.7
Euro Stoxx 600	500	1.18	0.2	(1.1)	(2.5)	4.3	13.9	12.8	(4.1)	8.4	1.9	1.8	13.2	13.0
Nikkei225	38,080	117.90	0.3	(3.7)	(5.7)	13.8	22.1	19.9	34.1	10.9	2.1	1.9	7.7	9.2
CSI300	3,570	4.40	0.1	2.7	0.9	4.0	13.5	11.7	(2.5)	15.5	1.5	1.4	11.6	12.3
MSCI Asia ex-Japan	640	4.74	0.7	(2.0)	(2.2)	(0.2)	13.1	11.3	21.3	15.7	1.4	1.3	9.8	11.0
CSI300	3,570	4.40	0.1	2.7	0.9	4.0	13.5	11.7	(2.5)	15.5	1.5	1.4	11.6	12.3
KOSPI	2,635	50.52	2.0	(1.8)	(4.1)	(0.8)	10.9	8.8	57.4	24.2	0.9	0.8	5.8	8.1
TWSE	20,301	87.87	0.4	(2.1)	0.0	13.2	18.3	15.6	29.8	17.5	2.5	2.3	12.2	13.3
Hang Seng	16,386	134.03	0.8	(2.0)	(0.9)	(3.9)	8.1	7.5	11.4	7.9	0.9	0.8	10.7	11.1
Nifty50	21,996	(152.05)	(0.7)	(2.3)	(1.5)	1.2	20.5	18.9	25.4	8.9	3.1	2.8	14.9	15.4
ASEAN 5 - simple avg.			0.3	(2.6)	(3.0)	1.5	12.8	10.9	20.6	27.0	1.5	1.4	10.0	10.8
JCI	7,167	35.97	0.5	(1.6)	(1.7)	(1.5)	14.0	12.9	33	8.7	2.0	1.8	7.5	8.2
KLCI	1,545	4.34	0.3	(0.4)	0.6	6.2	13.6	12.9	3.0	5.1	1.3	1.2	8.9	9.5
PSEi	6,523	73.15	1.1	(2.0)	(5.5)	1.1	11.0	10.1	18.6	9.2	1.4	1.2	11.9	12.1
SET	1,361	(5.92)	(0.4)	(2.5)	(1.2)	(3.9)	14.6	13.0	12.9	12.3	1.3	1.2	8.3	9.2
VN Index	1,193	0.00	0.0	(6.5)	(7.1)	5.6	10.9	5.5	36.0	99.9	1.6	1.4	13.4	15.0



ข้อมูลอันดับหลักทรัพย์ตลาดหุ้นไทย

มูลค่าซื้อขาย 10 อันดับ

Stock	Price (Bt)	Value (Btm)	Chg (%)
PTT	34.25	3,106.28	(1.44)
PTTEP	159.00	2,528.75	(3.05)
BDMS	28.00	2,149.83	0.90
CPALL	55.50	2,099.28	0.91
KBANK	126.00	2,035.26	0.80
ADVANC	197.00	1,728.23	(1.25)
DELTA	72.50	1,619.69	1.40
KTB <XD>	16.30	1,431.41	0.62
TRUE	7.85	1,421.62	(1.88)
EA	31.25	1,339.63	(6.72)

ราคาเพิ่มขึ้น 10 อันดับ

Stock	Price (Bt)	Value (Btm)	Chg (%)
NEWS <CB>	0.02	0.50	100.00
TWZ	0.05	2.48	66.67
NATION <CB>	0.04	0.02	33.33
SWC	4.26	1.52	15.14
STOWER <CB>	0.08	0.01	14.29
KC <CB>	0.10	0.22	11.11
TFI	0.10	0.18	11.11
AIRA	1.81	0.04	10.37
CHO	0.12	1.09	9.09
TGPRO	0.12	0.31	9.09

ราคาลดลง 10 อันดับ

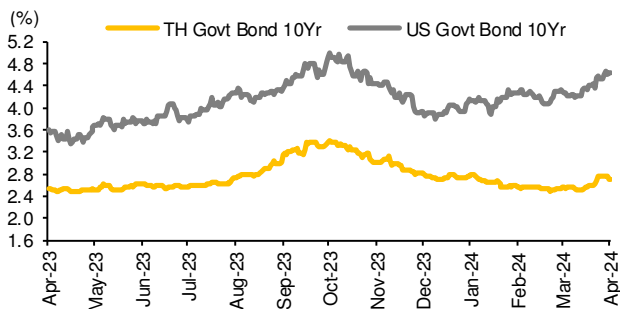
Stock	Price (Bt)	Value (Btm)	Chg (%)
KWC	278.00	0.06	(20.34)
M-STOR	7.25	0.01	(19.89)
MNIT2	4.80	0.01	(18.64)
3K-BAT	30.50	0.00	(12.86)
SR	0.59	0.00	(10.61)
SABUY	2.44	441.23	(10.29)
READY	9.80	1.87	(10.09)
GLOCON <CB>	0.23	1.10	(8.00)
KTMS	2.32	2.12	(7.94)
MTW	2.62	28.24	(7.75)

ราคาสินทรัพย์ประเภทต่างๆ

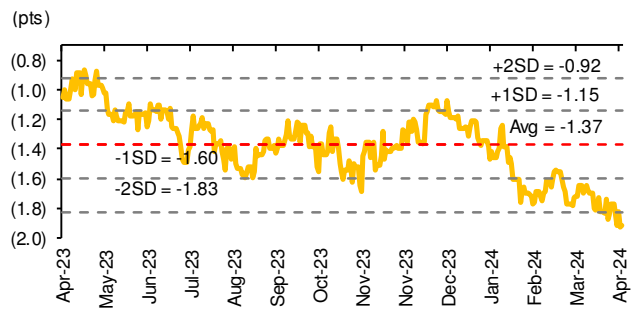
ดัชนีชี้วัดที่สำคัญ

	Unit	Last close	% dod	% wow	% mom	% yoy	% ytd
Financial market condition							
VIX Index	%	18.00	(0.21)	3.09	3.67	1.17	5.55
Europe CDS	%	60.32	(1.45)	3.86	7.50	(20.31)	2.11
LIBOR OIS Spread	%	0.25	(0.00)	(0.01)	(0.01)	0.06	(0.04)
TED Spread	%	0.19	0.00	(0.01)	(0.02)	0.01	(0.07)
Exchange rate							
Dollar Index	pts	106.15	0.19	0.83	2.48	4.33	4.75
USDTHB		36.80	0.25	0.87	2.26	7.30	7.43
EURUSD		1.06	(0.28)	(0.77)	(2.11)	(3.00)	(3.59)
USDJPY		154.64	0.16	0.89	3.68	15.30	9.64
USDCNY		7.24	0.00	0.02	0.56	5.27	1.95
Bond							
TH Govt. Bond 2Y	%	2.35	(3.15)	1.97	20.79	48.79	0.62
TH Govt. Bond 10Y	%	2.71	(6.14)	(3.91)	16.74	17.74	1.12
US Govt. Bond 2Y	%	4.99	5.40	2.52	25.42	78.94	73.62
US Govt. Bond 10Y	%	4.63	4.53	4.61	30.84	105.70	75.35
Commodities							
CRB Index	pts	545.84	0.00	(0.04)	1.72	(1.41)	6.96
Gold	USD/oz	2379.04	0.76	0.27	10.12	18.63	15.32
GRM-Thai oil	USD/bbl	8.31	(27.69)	(9.46)	(13.13)	(14.01)	(54.47)
Dubai Crude	USD/bbl	87.11	(2.96)	(5.32)	1.63	2.17	13.85
NYMEX Crude	USD/bbl	82.73	0.05	(2.69)	0.01	2.31	15.46
Baltic Dry Index	pts	1901.00	3.09	12.49	(21.41)	38.96	(9.22)

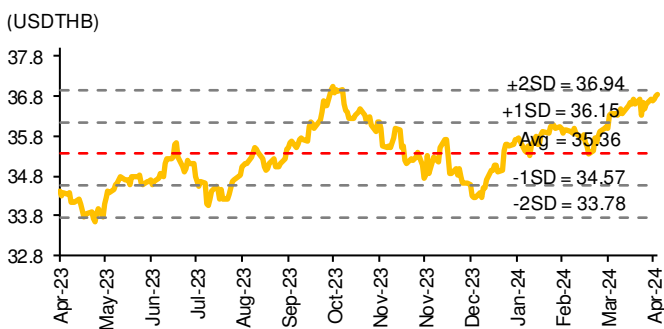
อัตราผลตอบแทนพันธบัตรอายุ 10 ปีของไทยและสหรัฐฯ



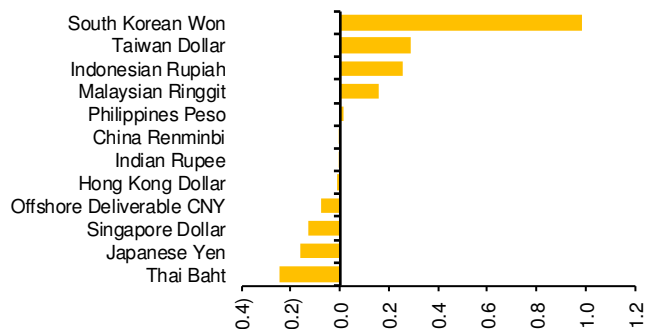
ผลต่างอัตราผลตอบแทนพันธบัตรอายุ 10 ปีของไทยและสหรัฐฯ



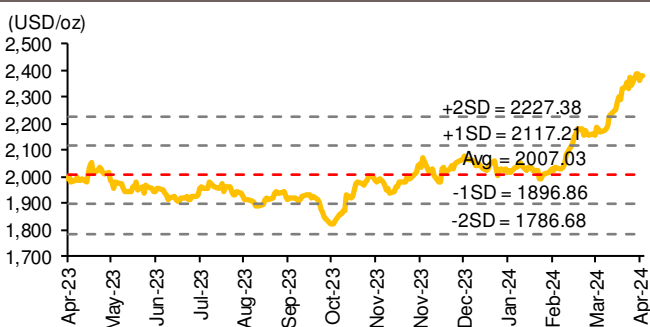
อัตราแลกเปลี่ยน USDTHB



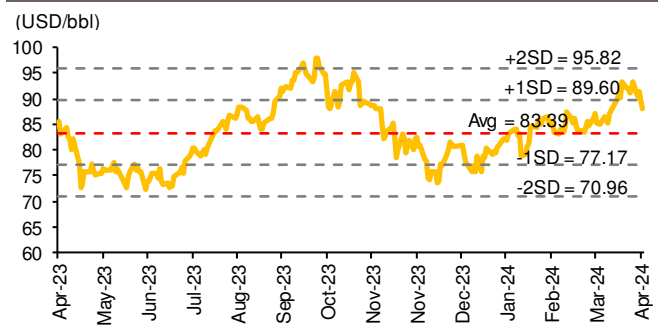
อัตราแลกเปลี่ยนในภูมิภาคต่อดอลลาร์สหรัฐฯ



ราคาทองคำ



ราคาน้ำมันดิบ Brent

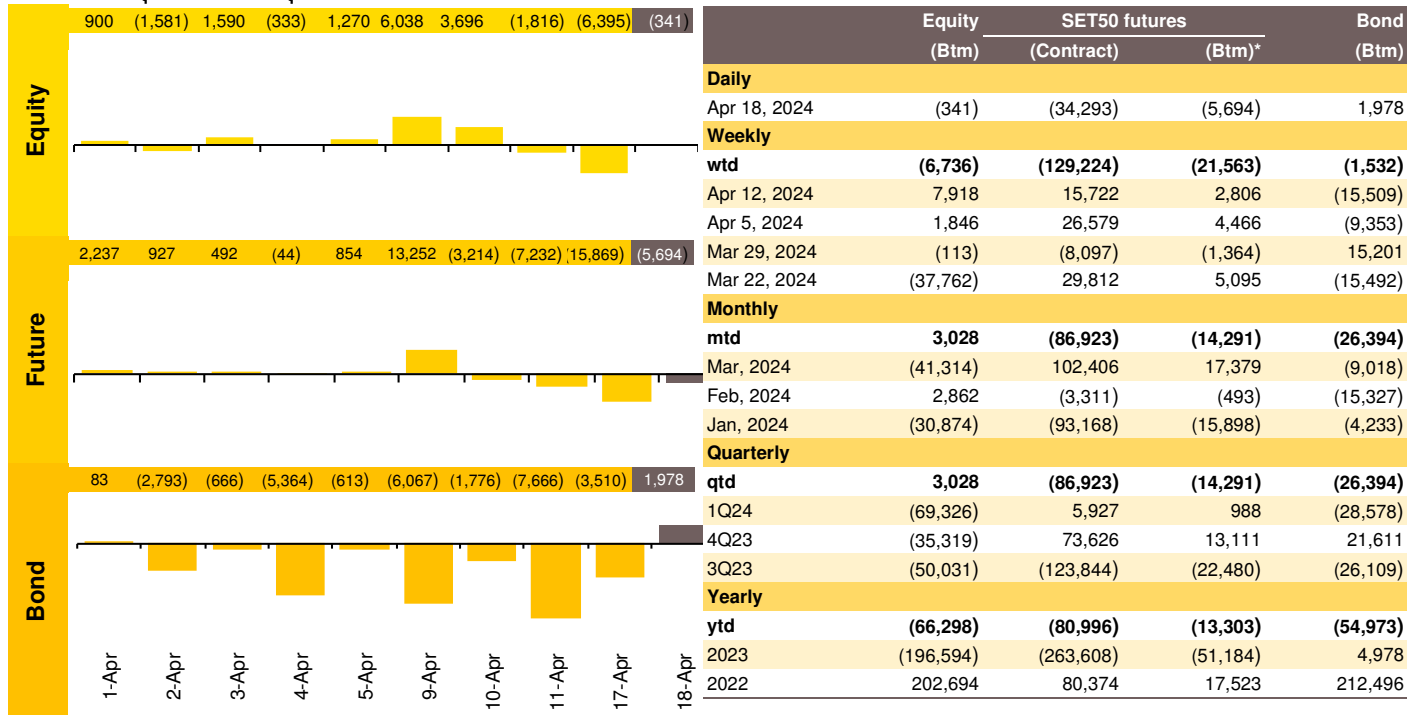


ทิศทางกระแสเงินทุนต่างชาติ

การเคลื่อนย้ายเงินทุนต่างชาติในตลาดหุ้นภูมิภาค (ล้านดอลลาร์สหรัฐฯ)

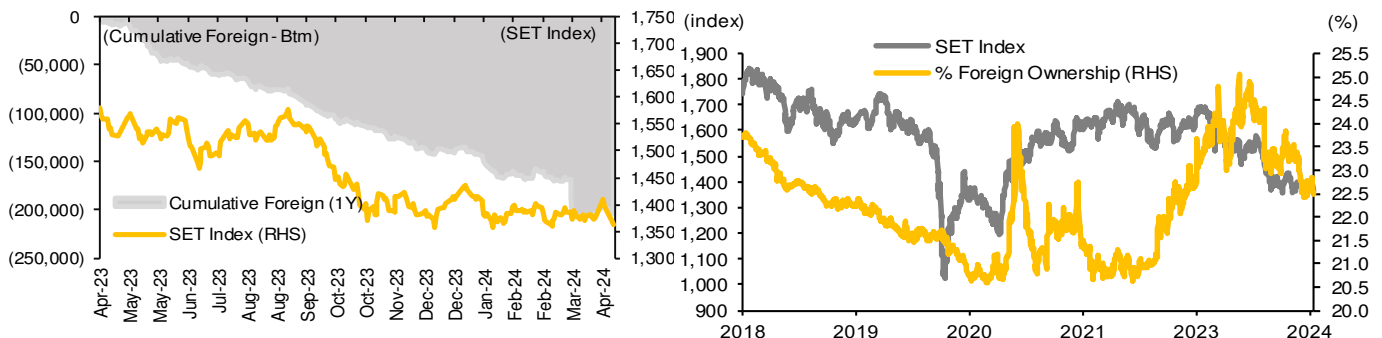
	Thailand	Indonesia	Philippines	Malaysia	Vietnam	India	Taiwan	South Korea	Japan
Daily									
Apr 18, 2024	(9)	(45)	(11)				(195)	604	
Apr 17, 2024	(174)	(29)	(9)	(30)	(39)		(640)	(142)	
Apr 16, 2024		(152)	(21)	(103)	2	(391)	(1,335)	(306)	
Apr 15, 2024			(5)	(111)	(51)	(388)	(963)	(221)	
Apr 12, 2024			(10)	(44)	(29)	(952)	(231)	(7)	11,355
Weekly									
wtd	(183)	(226)	(46)	(243)	(87)	(779)	(3,133)	(64)	0
Apr 12, 2024	217	0	(30)	(78)	(47)	459	(423)	1,006	11,355
Apr 5, 2024	51	(584)	(9)	(71)	(88)	(92)	(162)	1,141	11,637
Mar 29, 2024	(3)	(125)	(42)	(92)	(190)	387	(1,853)	1,540	(2,915)
Mar 22, 2024	(1,046)	136	9	(66)	(128)	(872)	(1,445)	2,613	(5,887)
Monthly									
mtd	85	(809)	(86)	(392)	(222)	(411)	(3,719)	2,083	22,992
Mar, 2024	(1,145)	506	(46)	(609)	(456)	4,016	(93)	3,816	(14,157)
Feb, 2024	82	646	129	277	(113)	483	3,390	6,120	7,415
Jan, 2024	(870)	534	80	145	7	(3,141)	1,433	2,254	17,148
ytd	(1,849)	876	77	(579)	(784)	948	1,011	14,272	33,397

ยอดซื้อ-ขายสุทธิของนักลงทุนต่างชาติในประเทศไทย (ล้านบาท)



ยอดซื้อ-ขายสุทธิสะสมของนักลงทุนต่างชาติเทียบกับดัชนี SET

ดัชนี SET และ %การถือครองหุ้นของต่างชาติ (ไม่รวม NVDR)



* KSS Research estimates



ราคาสินค้าโภคภัณฑ์

	Unit	Last update	% dod	% wow	% mom	% qtd	% ytd	Avg. Price qtd	% qtd yoy	% qtd qoq	Avg. Price ytd	% ytd yoy	Update
CRB Index	pts	545.84	0.0	(0.0)	1.7	1.8	(0.9)	544.86	1.3	(1.4)	525.2	(3.4)	Daily
Energy Prices													
Crude Oil (Dubai)	USD/bbl	87.11	(3.0)	(5.3)	1.6	0.4	13.4	90.50	10.0	10.9	83.17	0.9	Daily
Brent Crude	USD/bbl	87.11	(0.2)	(2.9)	0.3	(0.4)	9.2	89.76	9.5	7.8	83.18	1.4	Daily
West Texas Int. Cushing	USD/bbl	82.73	0.0	(2.7)	0.0	(0.5)	9.3	85.43	10.0	9.2	78.41	0.7	Daily
Crude Oil, Asia-Pacific Tapis Oil Spot	USD/bbl	92.74	(3.0)	(5.3)	2.5	1.5	12.9	96.25	11.1	9.7	88.06	1.6	Daily
Natural Gas Henry Hub	USD/mBtu	1.76	2.6	(0.4)	(4.1)	(0.3)	(45.5)	1.79	(35.3)	(47.0)	2.04	(32.1)	Daily
Coal Price NEX	USD/t	128.46	0.0	(1.4)	(3.8)	0.7	(29.2)	128.99	(8.9)	(44.6)	129.27	(11.4)	Monday
Oil Product Prices and Gross Refinery Margin													
Gas Oil 500 ppm Sulfur Singapore	USD/bbl	98.82	(3.7)	(5.6)	(4.8)	(6.5)	3.1	103.96	1.7	(2.2)	101.86	(0.6)	Daily
Gasoline, 92 RON Spot	USD/bbl	100.83	(3.1)	(2.5)	1.8	(0.5)	4.8	102.81	9.7	8.9	96.15	3.1	Daily
Fuel Oil 180 Singapore Spot	USD/bbl	76.61	(0.8)	1.3	4.4	3.8	20.9	75.54	8.4	14.7	69.21	(1.6)	Daily
Jet Kerosene (Spot Price)	USD/bbl	100.41	(3.6)	(5.2)	(5.2)	(0.3)	6.4	105.50	1.4	(1.4)	103.08	(1.4)	Daily
Olefins Product Prices and Spread													
Ethylene, FOB Japan Spot	USD/t	900	0.0	0.0	0.0	0.0	(1.1)	900	7.3	8.2	893	8.8	Tuesday
Ethylene - Naphtha Spread	USD/t	260	3.7	3.9	12.3	4.0	(16.1)	258	4.0	7.7	261	7.3	Daily
Propylene (Olefins), FOB Japan Spot	USD/t	835	0.0	0.0	0.6	0.0	(7.2)	835	2.0	(2.9)	825	0.9	Tuesday
Propylene - Naphtha Spread	USD/t	195	5.0	5.3	20.8	5.4	(35.0)	193	(15.4)	(27.8)	193	(19.6)	Daily
Naphtha, Singapore Spot FOB	USD/t	640	(1.4)	(1.5)	(4.3)	(1.5)	6.6	642	8.7	8.3	632	9.4	Daily
Polyolefins Prices and Spread													
HDPE SE Asia	USD/t	1,040	0.0	0.0	0.0	0.0	(4.6)	1,040	2.2	0.5	1,025	0.9	Tuesday
HDPE - Naphtha Spread	USD/t	400	2.4	2.5	7.7	2.6	(18.3)	398	(6.7)	(10.0)	393	(10.3)	Daily
Polye LDPE-Film, CFR SE Asia Spot	USD/t	1,140	0.0	0.0	0.0	0.0	1.8	1,140	10.1	5.7	1,103	8.8	Tuesday
LDPE - Naphtha Spread	USD/t	500	1.9	2.0	6.0	2.0	(3.8)	498	11.9	2.4	471	7.9	Daily
PP Film, Spot South East Asia	USD/t	1,010	0.0	0.0	1.0	0.0	(1.9)	1,010	3.5	0.8	994	2.4	Tuesday
PP - Naphtha Spread	USD/t	370	2.6	2.7	11.6	2.8	(13.9)	368	(4.4)	(10.2)	362	(8.0)	Daily
MEG Prices and Spread													
MEG, CFR South East Asia	USD/t	530	0.0	(0.9)	(4.5)	(0.9)	2.9	533	5.4	7.2	546	11.3	Tuesday
MEG - Ethylene Spread	USD/t	(55)	0.0	(10.0)	(83)	10	(28.1)	(52)	NA	(19.3)	-34	19.6	Tuesday
Aromatics Product Prices and Spread													
Paraxylene, FOB USG Spot	USD/t	1,120	0.0	(0.9)	0.9	0.0	0.4	1,124	2.2	0.7	1,101	(0.0)	Tuesday
Paraxylene - Condensate Spread	USD/t	367	6.8	9.9	(2.3)	(3.0)	(18.4)	342	(14.0)	(15.5)	386	(3.0)	Tuesday
Paraxylene - 92 RON Spread	USD/t	260	11.8	4.8	(1.9)	1.7	(11.7)	247	(17.7)	(20.5)	281	(8.0)	Daily
Toluene, FOB Korea Spot	USD/t	945	0.0	(0.5)	4.4	2.7	4.4	941	5.5	5.7	895	0.1	Tuesday
Benzene, CFR Japan Spot	USD/t	1,080	0.0	(1.8)	0.9	1.4	10.2	1,084	16.3	20.1	1,028	14.0	Tuesday
Benzene - Naphtha Spread	USD/t	461	2.0	(2.2)	8.9	5.6	15.4	463	28.4	40.5	417	21.5	Daily
Benzene - 92 RON Spread	USD/t	220	14.3	0.9	(2.3)	9.7	38.0	207	56.2	112.3	208	96.6	Daily
Condensate	USD/t	753	(3.0)	(5.4)	2.5	1.5	13.2	782	11.4	9.9	714	1.7	Daily
PTA Prices and Spread													
PTA, CFR South East Asia	USD/t	800	0.0	(0.6)	1.9	0.0	(5.3)	802	1.2	(0.9)	786	(1.1)	Tuesday
PTA - Paraxylene Spread	USD/t	50	0.0	3.5	20.1	0.0	(49.4)	49	(11.8)	(20.4)	49	(15.4)	Tuesday
PVC Prices and Spread													
PVC, CFR South East Asia	USD/t	800	0.0	(1.2)	0.0	(1.2)	(7.0)	806	(0.8)	(5.4)	788	(4.2)	Tuesday
VNT's PVC-Ethylene Spread	USD/t	540	(1.7)	(3.5)	(5.0)	(3.6)	(1.8)	549	(2.9)	(10.5)	527	(9.0)	Tuesday
Ethylene Dichloride CFR Far East Asia	USD/t	325	0.0	0.0	(5.8)	0.0	6.6	325	5.7	14.6	342	16.4	Tuesday
Metal													
Gold	USD/oz	2,379	0.8	0.3	10.1	6.7	20.8	2,336	17.4	23.5	2,119	8.2	Daily
SPDR Gold Holdings	Tons	828	0.0	(0.4)	(0.7)	(0.3)	(10.8)	828	(6.3)	(9.5)	840	(6.4)	Friday
LME Copper 3 Month Rolling Forward	USD/t	9,735	1.6	4.2	7.1	9.8	8.2	9,375	11.6	10.2	8,686	4.0	Daily
Silver Future	USD/oz	29	(0.1)	0.5	12.4	13.9	13.0	28	14.1	14.6	25	(0.7)	Daily
China Composite Steel Prices	CNY/t	4,018	0.0	0.8	0.1	1.3	(12.2)	3,978	(4.7)	(6.7)	4,178	0.4	Daily
Lithium	USD/t	239	0.0	1.0	6.7	0.6	(74.7)	237	(49.8)	(73.2)	233	(58.2)	Monthly
Agriculture Prices													
Malaysian Crude Palm Oil Spot Price	MYR/t	4,155	0.0	(7.7)	(4.6)	(3.0)	0.1	4,419	15.8	13.0	4,075	8.8	Daily
SGX Ribbed Smoked Sheet 3 (RSS3)													
Futures	USD/kg	234	(0.6)	(4.3)	(13.4)	(8.4)	46.0	245	41.7	59.0	220	39.4	Daily
Sugar #11	USc/lb	20	1.4	(4.8)	(10.4)	(11.8)	1.8	21	(8.0)	5.0	22	(5.9)	Daily
Cotton	USc/lb	78	(1.8)	(6.3)	(17.4)	(14.5)	(5.7)	85	0.3	2.0	89	7.3	Daily
Paddy	Bt/t	12,500	0.0	0.0	0.0	0.0	26.3	12,500	9.6	23.8	12,493	13.4	Daily
Soybean meal	USD/t	338	(0.2)	0.7	1.8	0.1	(27.5)	336	(16.1)	(23.7)	346	(17.4)	Daily
Chicken	Bt/kg	40	0.0	0.0	0.0	0.0	(13.0)	40	(5.2)	(12.3)	39	(9.1)	Daily
Swine	Bt/kg	60	0.0	0.0	0.0	0.0	(26.8)	60	(8.7)	(27.8)	63	(4.5)	Daily
Shrimp	Bt/kg	133	0.0	0.0	0.0	0.0	(1.9)	133	6.8	(3.2)	134	11.9	Daily
Tuna	USD/t	1,300	0.0	0.0	0.0	0.0	(34.3)	1,300	(22.4)	(27.7)	1,367	(23.2)	Monthly
Freight Rate													
Baltic Freight Index: BDIY	pts	1,901	3.1	12.5	(21.4)	4.4	36.9	1,705	6.2	38.0	1,811	18.7	Daily
Baltic Supramax Index: BSI58	pts	1,337	0.0	6.0	(0.1)	0.5	11.6	1,283	17.4	27.4	1,200	13.1	Daily
China Containerized Freight Index (CCFI)	pts	1,185	0.0	(0.5)	(7.3)	(1.9)	23.7	1,191	20.0	7.2	1,274	43.8	Friday
World Container Index (WCI)	USD/40 ft.Bc	2,719	(2.7)	(2.7)	(14.0)	(7.2)	58.3	2,829	38.0	46.3	3,281	107.9	Thursday

Source: Bloomberg, BANPU, OAE, Thai Union Group, Krungsri Securities



การถือครองหุ้นของนักลงทุนต่างชาติ

Foreign Ownership Top Buy by Value (Btm)					
Name	Apr 18	Apr 17	Apr 11	Apr 10	Apr 9
1 PTTEP	582.5	44.2	(4.2)	318.7	226.5
2 KBANK	315.3	(64.7)	(84.7)	97.4	7.7
3 CPALL	276.9	(393.5)	(160.1)	326.1	(459.1)
4 BDMS	162.3	38.8	(0.8)	(92.0)	(37.6)
5 AOT	126.8	221.4	98.9	61.7	18.4
6 TOP	118.9	171.3	(109.8)	(18.0)	(11.3)
7 BBL	115.4	158.5	46.2	127.1	(24.8)
8 SCB	86.1	31.2	6.9	42.1	(28.1)
9 BTS	71.7	8.7	(21.8)	34.7	(0.6)
10 MINT	70.5	82.5	(0.5)	40.0	73.8
11 BCH	53.9	10.2	(5.7)	10.3	7.1
12 AWC	50.4	66.7	18.5	35.6	16.7
13 WHA	49.7	28.6	50.9	36.7	0.6
14 PTT	31.8	113.8	26.1	49.8	144.1
15 KTB	31.6	28.7	(4.7)	(3.7)	(16.6)
16 AP	28.4	30.8	(1.3)	(3.8)	42.8
17 BCP	27.3	8.9	5.3	8.9	5.4
18 CPF	20.5	9.3	(14.0)	48.9	20.2
19 PTTGC	18.6	7.8	2.7	34.6	20.4
20 IVL	17.6	9.4	1.3	58.1	11.1

Foreign Ownership Top Sell by Value (Btm)					
Name	Apr 18	Apr 17	Apr 11	Apr 10	Apr 9
1 ADVANC	(167.0)	(208.6)	210.2	164.8	(83.0)
2 BH	(153.3)	(76.6)	(171.2)	(92.6)	(47.0)
3 MTC	(145.7)	(19.0)	(33.7)	12.2	(11.0)
4 TIDLOR	(68.2)	36.1	0.9	(7.4)	(12.3)
5 CK	(29.4)	(22.7)	(33.1)	(1.8)	(23.1)
6 TISCO	(28.0)	96.7	(26.7)	(51.0)	(173.4)
7 LH	(25.7)	(8.2)	(9.1)	14.9	(23.3)
8 CRC	(20.7)	(15.2)	32.4	53.9	(24.4)
9 SAWAD	(15.8)	39.8	(0.0)	4.0	13.0
10 SCC	(15.6)	80.1	(0.5)	(0.6)	(15.2)
11 BAM	(11.4)	0.3	0.6	1.2	0.0
12 OSP	(8.5)	(25.2)	(24.2)	(1.5)	1.0
13 BGRIM	(7.7)	(9.9)	(5.9)	(10.0)	0.0
14 RCL	(6.0)	(76.3)	(6.5)	(0.1)	(0.8)
15 CENTEL	(5.7)	0.0	(5.5)	0.0	0.0
16 HMPRO	(4.5)	(43.3)	(16.1)	(7.0)	(20.3)
17 TU	(4.4)	(55.1)	(22.7)	(7.7)	4.1
18 HANA	(2.4)	(19.6)	3.1	3.9	1.9
19 KCE	(2.0)	0.0	(2.0)	6.0	1.5
20 VGI	(1.4)	(1.5)	(0.2)	(1.1)	(0.5)

Foreign Ownership Net Buy and Sell by Value (mtd)			
mtd			
Name	Net Buy (Btm)	Name	Net Sell (Btm)
1 PTTEP	2,686.9	CPALL	(1,557.5)
2 AOT	820.9	BH	(641.8)
3 PTT	522.6	CK	(278.9)
4 KBANK	513.6	TISCO	(262.0)
5 MINT	500.6	SIRI	(257.2)
6 BBL	410.0	HANA	(240.5)
7 WHA	256.5	MTC	(211.5)
8 CRC	256.4	SPRC	(162.2)
9 BCPG	232.4	HMPRO	(150.1)
10 TOP	196.1	TTB	(100.5)
11 PTTGC	189.9	RCL	(91.8)
12 KTC	179.3	EA	(85.5)
13 BTS	176.7	TIDLOR	(80.6)
14 BCH	168.4	LH	(70.4)
15 SAWAD	166.0	KTB	(60.5)
16 INTUCH	140.7	PLANB	(59.8)
17 BDMS	137.9	SPALI	(55.3)
18 KKP	136.1	OR	(51.4)
19 MEGA	131.7	BEM	(46.6)
20 IVL	127.8	TU	(44.5)

Foreign Ownership Net Buy and Sell by Value (ytd)			
ytd			
Name	Net Buy (Btm)	Name	Net Sell (Btm)
1 AOT	9,142.5	AWC	(35,784.1)
2 TOP	5,176.7	CPALL	(8,032.1)
3 SCB	4,788.6	BTS	(4,401.8)
4 PTTEP	4,053.7	CPN	(4,048.3)
5 WHA	2,187.9	KTB	(3,564.0)
6 ADVANC	1,928.5	TISCO	(3,326.8)
7 KTC	1,791.5	SCC	(3,195.0)
8 BCH	1,712.2	KBANK	(2,192.1)
9 BDMS	1,367.8	LH	(1,878.5)
10 PTT	1,244.8	HMPRO	(1,372.4)
11 BH	1,168.7	CBG	(1,270.8)
12 KEX	1,058.6	BANPU	(1,203.6)
13 CRC	937.2	HANA	(951.7)
14 BCP	868.9	INTUCH	(861.7)
15 MINT	792.2	STA	(730.7)
16 BCPG	763.3	OSP	(675.8)
17 GULF	630.6	SCGP	(628.0)
18 TU	544.8	AP	(558.5)
19 MEGA	487.2	BBL	(432.0)
20 AMATA	455.0	JMART	(395.2)

Sectoral Indices: Foreign Ownership Net Buy & Sell by Value (Btm)					
Sector	Apr 18	Apr 17	Apr 11	Apr 10	Apr 9
1 AGRI	5.3	(43.1)	1.7	13.3	(4.8)
2 BANK	523.8	277.2	(80.4)	292.2	(231.5)
3 COMM	277.2	(423.3)	(141.7)	361.0	(502.2)
4 CONMAT	(16.0)	23.3	(0.6)	(1.8)	(16.6)
5 CONS	(30.3)	(23.5)	(32.5)	(6.6)	(23.7)
6 ENERG	791.3	281.2	(101.2)	407.7	240.6
7 ETRON	(4.5)	(19.6)	1.0	9.9	3.4
8 FIN	(225.9)	63.1	(56.1)	13.8	30.8
9 FOOD	83.9	8.9	(63.6)	80.8	98.6
10 HELTH	67.7	(14.1)	(164.7)	(171.9)	(73.5)
11 ICT	(165.7)	(208.0)	202.4	235.8	(80.9)
12 INSUR	1.2	0.0	0.6	(0.1)	(0.5)
13 MEDIA	14.1	(12.4)	(14.2)	(10.4)	(0.6)
14 PETRO	36.2	17.2	3.9	92.7	31.5
15 PROP	127.8	159.7	82.8	194.2	31.7
16 TOURISM	(5.7)	0.0	(5.5)	0.0	0.0
17 TRANS	207.3	177.5	68.7	79.1	15.1

Sectoral Indices: Foreign %Ownership					
Sector	Apr 18	Apr 17	Apr 11	Apr 10	Apr 9
1 AGRI	15.05	15.03	15.18	15.17	15.13
2 BANK	25.50	25.43	25.20	25.22	25.20
3 COMM	18.73	18.65	18.70	18.69	18.63
4 CONMAT	11.53	11.52	11.49	11.48	11.48
5 CONS	16.94	16.99	17.03	17.09	17.10
6 ENERG	15.76	15.84	16.00	15.96	15.98
7 ETRON	31.79	31.87	31.73	31.79	31.88
8 FIN	17.69	17.75	17.75	17.75	17.63
9 FOOD	22.66	22.65	22.67	22.66	22.70
10 HELTH	25.94	25.93	25.93	25.97	26.00
11 ICT	37.82	37.87	37.80	37.79	37.81
12 INSUR	17.97	18.02	18.03	18.03	17.94
13 MEDIA	8.50	8.44	8.43	8.43	8.46
14 PETRO	37.35	37.09	37.45	37.36	37.28
15 PROP	15.85	15.85	15.81	15.81	15.80
16 TOURISM	7.43	7.44	7.44	7.45	7.45
17 TRANS	8.68	8.66	8.65	8.65	8.64

Source: The Stock Exchange of Thailand, Krungsri Securities



ข้อมูลการซื้อขาย NVDR

NVDR Top Buy by Value (Btm)

Name	Apr 18	Apr 17	Apr 11	Apr 10	Apr 9
1 PTTEP	384.0	927.7	241.8	38.9	479.0
2 CPALL	317.4	217.8	(25.5)	564.2	(13.3)
3 TRUE	218.1	70.5	(25.1)	(18.1)	114.7
4 PTTGC	170.4	15.3	5.8	5.5	(40.6)
5 KBANK	169.7	(287.8)	241.9	233.0	312.3
6 BEM	146.7	(60.8)	(98.6)	5.0	60.8
7 GPSC	68.1	60.0	(47.8)	13.3	11.6
8 AOT	66.3	(220.9)	(235.6)	178.2	331.8
9 BJC	53.2	(111.5)	(125.8)	(21.4)	35.4
10 CPF	51.5	(280.4)	(24.0)	162.1	36.7
11 HANA	44.7	(43.2)	(104.3)	40.1	12.4
12 XO	41.8	(9.3)	(6.3)	4.5	(1.6)
13 CRC	39.4	(104.5)	(26.6)	14.9	(19.0)
14 COCOCO	36.9	2.3	(1.4)	(44.0)	57.8
15 LH	31.9	(82.0)	113.1	55.1	58.0
16 BTS	31.2	(10.4)	(12.5)	0.7	36.3
17 BSRC	23.6	5.1	12.7	8.6	25.1
18 GULF	22.0	(258.4)	(39.9)	36.8	111.6
19 SISB	18.1	(3.4)	(4.2)	(0.1)	(0.4)
20 JAS	17.4	(3.0)	17.4	(21.4)	(41.5)

NVDR Top Sell by Value (Btm)

Name	Apr 18	Apr 17	Apr 11	Apr 10	Apr 9
1 EA	(290.1)	(356.8)	22.2	150.4	263.3
2 KTB	(244.1)	(826.7)	64.2	77.7	149.2
3 BBL	(161.6)	(68.1)	230.0	376.5	379.5
4 PTT	(122.2)	(157.8)	126.4	109.1	300.9
5 TU	(107.9)	39.1	15.3	121.9	76.5
6 BANPU	(95.2)	(88.3)	49.8	39.2	144.3
7 ADVANC	(87.5)	(300.1)	(37.2)	33.2	35.8
8 JMT	(85.6)	(179.1)	(63.2)	173.8	166.7
9 EGCO	(78.5)	(41.3)	(26.7)	27.9	18.4
10 SCC	(77.6)	(162.4)	47.0	112.9	150.9
11 TCAP	(77.4)	(4.9)	(0.3)	(5.2)	(2.1)
12 COM7	(73.7)	(76.5)	(50.0)	19.5	(22.4)
13 DELTA	(57.2)	(580.9)	(67.9)	(5.2)	285.9
14 AWC	(51.2)	4.9	91.2	60.0	172.5
15 STA	(48.7)	(22.9)	(7.3)	38.1	(71.7)
16 TLI	(48.4)	(40.0)	(22.9)	16.3	60.3
17 BCP	(48.2)	(51.8)	58.9	(4.5)	7.6
18 HMPRO	(47.0)	(135.8)	(17.1)	86.8	39.8
19 TTB	(45.7)	(109.8)	47.1	8.1	3.6
20 SAWAD	(43.9)	(48.3)	(6.0)	7.1	1.0

NVDR Top Most Active Value (Btm)

Name	Total Value Trade			NVDR as % of Trading Value	
	Buy	Sell	Total		
1 PTTEP	1,218.6	834.6	2,053.2	384.0	40.6
2 PTT	874.2	996.4	1,870.6	(122.2)	30.1
3 CPALL	985.8	668.4	1,654.2	317.4	39.4
4 BDMS	669.5	683.7	1,353.2	(14.2)	31.5
5 EA	433.9	724.1	1,158.0	(290.1)	43.1
6 DELTA	469.6	526.8	996.4	(57.2)	30.8
7 TRUE	596.0	377.9	974.0	218.1	34.3
8 ADVANC	440.3	527.7	968.0	(87.5)	28.0
9 KTB	304.0	548.1	852.0	(244.1)	29.8
10 KBANK	474.6	304.9	779.4	169.7	18.8
11 GULF	390.0	368.1	758.1	22.0	30.5
12 SCB	350.7	390.5	741.1	(39.8)	28.0
13 TOP	325.5	325.6	651.2	(0.1)	36.7
14 PTTGC	375.9	205.5	581.3	170.4	28.8
15 AOT	322.6	256.3	578.9	66.3	29.1
16 BANPU	232.3	327.5	559.8	(95.2)	39.0
17 SCC	227.5	305.0	532.5	(77.6)	43.2
18 BBL	184.3	346.0	530.3	(161.6)	26.2
19 BH	210.1	237.9	448.1	(27.8)	36.6
20 CPN	184.2	202.5	386.7	(18.3)	40.8

NVDR Shares to Total Paid-up Shares (%)

Name	Apr 18, 2024		Paid up Shares	Paid up %
	Outstanding			
1 TISCO-P	7,300		9,859	74.04
2 MORE	2,119,776,898		7,176,748,441	29.54
3 BBL	444,439,585		1,908,842,894	23.28
4 LH	2,443,892,984		11,949,713,176	20.45
5 EMC-W6	829,496,363		4,216,721,892	19.67
6 KBANK	403,288,241		2,369,327,593	17.02
7 AP	525,839,285		3,145,899,495	16.72
8 SPALI	325,552,196		1,953,054,030	16.67
9 BCP	223,139,709		1,376,923,157	16.21
10 BH	127,549,635		794,885,742	16.05
11 BANPU	1,240,332,625		8,454,161,388	14.67
12 THIP	13,006,736		89,999,686	14.45
13 BDMS	2,176,454,477		15,892,001,895	13.70
14 GBX	146,644,255		1,089,076,392	13.47
15 MBK-W4	2,121,113		15,973,248	13.28
16 AH	46,817,828		354,842,012	13.19
17 TISCO	104,406,200		800,645,624	13.04
18 TOP	278,729,718		2,233,835,566	12.48
19 MINT	639,434,865		5,320,619,664	12.02
20 ASW-W2	10,940,600		96,000,000	11.40

NVDR Net Buy and Sell by Value (mtd)

Name	mtd	
	Net Buy (Btm)	Net Sell (Btm)
1 CPALL	1,367.1	BBL (957.2)
2 PTTEP	1,268.0	KBANK (883.0)
3 CRC	612.5	SCB (560.7)
4 IVL	491.8	TISCO (468.5)
5 TOP	413.0	ADVANC (437.5)
6 TRUE	337.8	DELTA (372.1)
7 AWC	335.0	TTB (220.2)
8 PTTGC	246.1	GULF (205.5)
9 SPRC	231.1	SCGP (188.9)
10 TU	193.1	BH (167.2)
11 JAS	185.2	JMT (165.3)
12 PTT	156.9	KTC (149.6)
13 AP	147.7	BANPU (132.6)
14 BCP	93.0	BJC (128.9)
15 AAI	85.2	BDMS (115.9)
16 AH	77.2	BGRIM (113.8)
17 CPAXT	58.9	BCH (103.0)
18 SCC	52.6	HANA (95.1)
19 PRM	50.0	CPF (92.3)
20 COM7	48.2	TIDLOR (83.1)

NVDR Net Buy and Sell by Value (ytd)

Name	ytd	
	Net Buy (Btm)	Net Sell (Btm)
1 TRUE	5,239.8	AOT (6,276.2)
2 CPALL	4,619.8	PTTEP (4,436.8)
3 TOP	2,840.0	ADVANC (4,366.4)
4 CPN	2,420.8	KBANK (2,553.9)
5 SCB	2,355.4	BBL (2,016.4)
6 MINT	1,655.2	DELTA (1,617.9)
7 BDMS	1,484.6	KTB (1,521.6)
8 BANPU	1,470.9	BTS (1,341.8)
9 BCP	1,319.5	MTC (1,145.7)
10 CRC	1,277.6	BH (1,030.4)
11 BJC	1,117.1	OR (979.9)
12 TU	952.1	EA (976.7)
13 TTB	857.4	TISCO (942.6)
14 BCH	837.5	BEM (939.1)
15 OSP	510.3	LH (749.7)
16 TLI	441.6	KTC (709.8)
17 CPAXT	397.4	PTT (707.0)
18 SISB	358.8	TCAP (635.2)
19 JAS	341.9	INTUCH (571.8)
20 MASTER	341.4	SPRC (568.3)

Source: The Stock Exchange of Thailand



ข้อมูลการซื้อขาย Single Stock Future

Top Net Increase by OI Notional Value				
Name	OI Notional Value Change (Btm)			
	1D	1W	1M	qtd
1 PTT	70.6	84.3	57.3	(62.8)
2 GULF	40.5	70.6	45.2	118.6
3 KTB	39.5	265.4	121.6	89.1
4 IVL	39.0	12.2	(22.6)	(44.3)
5 SCB	38.7	68.3	42.3	16.7
6 BH	18.8	15.0	31.1	(58.7)
7 TRUE	12.8	12.8	13.2	(15.5)
8 AP	9.7	16.3	8.6	5.6
9 TOP	6.3	2.9	2.9	(1.3)
10 TISCO	5.6	17.6	25.1	23.6
11 TU	5.5	5.6	(48.0)	5.2
12 BSRC	5.2	10.0	(0.3)	31.5
13 KKP	4.1	6.0	(5.8)	(5.2)
14 INTUCH	3.0	12.3	74.2	18.0
15 GFPT	2.4	14.3	25.1	27.4
16 BANPU	2.2	(0.8)	(60.8)	(35.1)
17 AOT	2.2	40.0	(51.2)	31.8
18 COM7	2.0	6.4	43.6	13.5
19 GLOBAL	1.8	6.8	(0.1)	(2.0)
20 PTG	0.9	0.9	(11.8)	(4.7)

Top Net Decrease by OI Notional Value				
Name	OI Notional Value Change (Btm)			
	1D	1W	1M	qtd
1 TCAP	(78.1)	0.0	(2.9)	(0.0)
2 BEM	(45.2)	(45.3)	(51.8)	(78.4)
3 BDMS	(44.5)	(5.2)	191.7	90.4
4 MINT	(37.0)	(40.1)	(20.1)	(21.7)
5 PTTGC	(19.1)	(24.5)	37.9	26.2
6 ADVANC	(18.3)	24.8	324.3	179.9
7 BTS	(17.2)	(19.3)	(104.3)	(39.0)
8 LH	(15.3)	18.4	(132.1)	9.3
9 GPSC	(15.2)	(30.2)	44.2	(3.9)
10 SIRI	(14.3)	(15.1)	24.3	10.1
11 JAS	(14.2)	(11.3)	4.7	27.3
12 IRPC	(13.9)	(12.0)	(51.7)	(40.7)
13 KBANK	(13.7)	(43.6)	(131.4)	(29.9)
14 THCOM	(13.5)	(16.5)	15.1	(2.2)
15 CPALL	(13.0)	65.0	21.8	(206.7)
16 SCC	(10.8)	14.0	(169.5)	(45.8)
17 CHG	(9.8)	(9.8)	(15.5)	(12.6)
18 PTTEP	(9.2)	(2.1)	(84.3)	(75.0)
19 BCP	(8.5)	(8.7)	11.5	(0.5)
20 CENTEL	(8.2)	(5.3)	(30.4)	2.9

Top Gainers by Underlying				
Name	%Price change 1D	Volume		
		(contracts)	Value (Btm)	OI (contracts)
1 JAS	2.2%	10,549	30.0	45,807
2 BDMS	0.9%	3,212	89.9	11,191
3 PTTEP	0.6%	518	82.4	1,245
4 MEGA	0.6%	114	4.7	309
5 BA	0.6%	473	8.1	5,966
6 TPIPL	0.0%	1,462	2.0	8,582
7 BSRC	0.0%	2,001	1.4	4,015
8 BLAND	0.0%	1,068	0.7	169,811
9 TTW	0.0%	7	0.1	867
10 RS	0.0%	42	0.5	88,871
11 ICHI	0.0%	665	11.1	2,178
12 TISCO	-0.2%	240	23.9	598
13 KBANK	-0.4%	348	43.8	7,399
14 CKP	-0.5%	2,004	8.3	21,384
15 BEM	-0.6%	11,559	95.9	24,323
16 BBL	-0.7%	236	33.9	18,946
17 BTS	-0.8%	3,910	23.9	26,156
18 THANI	-0.9%	2,000	4.6	21,671
19 PSH	-0.9%	1,003	11.6	1,218
20 SPCG	-0.9%	201	2.3	203

Top Losers by Underlying				
Name	%Price change 1D	Volume		
		(contracts)	Value (Btm)	OI (contracts)
1 STA	-10.3%	481	8.4	2,675
2 SCB	-9.1%	850	89.3	3,008
3 BGRIM	-7.2%	0	0.0	0
4 GULF	-6.3%	1,471	59.9	12,556
5 GPSC	-6.2%	432	21.3	3,965
6 KCE	-6.1%	1,024	39.2	4,554
7 BANPU	-6.0%	3,384	18.4	94,032
8 VGI	-5.7%	6,346	10.4	46,703
9 AAV	-5.7%	11,083	25.7	50,690
10 THCOM	-5.6%	5,532	74.7	12,711
11 TTA	-5.4%	3,022	18.4	3,543
12 TTB	-5.4%	8,810	53.7	32,679
13 BCPG	-5.0%	547	3.7	18,252
14 COM7	-4.8%	8,219	147.9	17,565
15 KTB	-4.7%	5,271	85.9	86,141
16 AMATA	-4.6%	115	2.6	1,059
17 IVL	-4.5%	3,151	77.5	18,238
18 HANA	-4.5%	671	25.2	2,306
19 GUNKUL	-4.4%	127	0.3	132,478
20 KTC	-4.3%	233,485	10,273.3	193,516

Most Active by Notional Trading Value				
Name	%Price change 1D	Volume		
		(contracts)	Value (Btm)	OI (contracts)
1 BEC	-3.9%	41,003	200.9	50,686
2 PTT	-1.4%	4,710	161.3	10,555
3 COM7	-4.8%	8,219	147.9	17,565
4 PTTGC	-3.7%	2,941	114.7	6,244
5 ADVANC	-2.5%	566	111.5	4,962
6 TRUE	-1.9%	14,122	110.9	52,375
7 BEM	-0.6%	11,559	95.9	24,323
8 TCAP	-3.9%	1,906	92.9	681
9 BDMS	0.9%	3,212	89.9	11,191
10 SCB	-9.1%	850	89.3	3,008
11 KTB	-4.7%	5,271	85.9	86,141
12 PTTEP	0.6%	518	82.4	1,245
13 IVL	-4.5%	3,151	77.5	18,238
14 THCOM	-5.6%	5,532	74.7	12,711
15 CPALL	-2.6%	1,323	73.4	13,160
16 BCP	-2.3%	1,505	65.1	1,544
17 AEONTS	-4.0%	381	60.2	651
18 GULF	-6.3%	1,471	59.9	12,556
19 MINT	-3.0%	1,815	58.1	2,730
20 TTB	-5.4%	8,810	53.7	32,679

Most Crowded Single Stock Future by Notional OI Value			
Name	OI Notional Value (Btm)	Name	OI Notional Value (Btm)
1 BBL	2,718.8	21 COM7	316.2
2 BSRC	1,604.7	22 SCB	315.8
3 KTB	1,404.1	23 BDMS	313.3
4 RS	1,119.8	24 CPF	300.8
5 ADVANC	977.5	25 CBG	292.5
6 KBANK	932.3	26 DELTA	291.1
7 SCC	819.5	27 LH	282.8
8 CPALL	730.4	28 AP	279.8
9 PLANB	527.7	29 INTUCH	256.9
10 BANPU	512.5	30 CPN	249.9
11 GULF	511.7	31 BEC	248.4
12 AOT	483.5	32 PTTGC	243.5
13 SAWAD	473.8	33 BH	230.7
14 IVL	448.7	34 BEM	201.9
15 EGCO	443.7	35 PTG	199.1
16 TRUE	411.1	36 PTTEP	198.0
17 PTT	361.5	37 GPSC	195.3
18 GUNKUL	341.8	38 HMPRO	194.4
19 COM7	316.2	39 BJC	186.9
20 SCB	315.8	40 KCE	174.2

Source: The Stock Exchange of Thailand, TFEX



ข้อมูลแบบรายงานการเปลี่ยนแปลงการถือหลักทรัพย์และสัญญาซื้อขายล่วงหน้าของผู้บริหาร

ชื่อบริษัท	วิธีการได้มา/ จำหน่าย	ชื่อผู้บริหาร	ประเภท	วันที่ได้มา/จำหน่าย	จำนวน (หุ้น)	ราคาเฉลี่ย (บาท)	มูลค่ารวม (บาท)
CCET	ซื้อ	นาย เจีย-ลี ชุย	หุ้นสามัญ	17/04/2567	1,602,300	2.34	3,749,382
BOFFICE	ซื้อ	นางสาว สโรชา มินสข	หน่วยทรัสต์	18/04/2567	23,600	4.90	115,640
PG	ซื้อ	นาง กิตยาภรณ์ ชัยถาวรเสถียร	หุ้นสามัญ	17/04/2567	4,500	9.40	42,300
RAM	ซื้อ	นางสาว อุกขจี กาญจนพิทักษ์	หุ้นสามัญ	17/04/2567	10,000	30.50	305,000
EP	ซื้อ	นาย ยทธ ชินสภักกล	หุ้นสามัญ	17/04/2567	200	2.66	532

Source: SEC (Form 59-2)

หลักทรัพย์ที่เข้าข่ายมาตรการกำกับการซื้อขาย

ระดับ 1: Cash Balance

หลักทรัพย์	วันเริ่มต้น	วันสิ้นสุด	วันที่ประกาศ
BKGI	1 เม.ย. 2567	19 เม.ย. 2567	29 มี.ค. 2567
BKGI-F	1 เม.ย. 2567	19 เม.ย. 2567	29 มี.ค. 2567
UKEM	02 เม.ย. 2567	22 เม.ย. 2567	01 เม.ย. 2567
UKEM-F	02 เม.ย. 2567	22 เม.ย. 2567	01 เม.ย. 2567

ระดับ 2: ห้ามคำนวณวงเงินซื้อขาย และ Cash Balance

หลักทรัพย์	วันเริ่มต้น	วันสิ้นสุด	วันที่ประกาศ
-	-	-	-

ระดับ 3: ห้าม Net settlement, ห้ามคำนวณวงเงินซื้อขาย และ Cash Balance

หลักทรัพย์	วันเริ่มต้น	วันสิ้นสุด	วันที่ประกาศ
-	-	-	-

หมายเหตุ

- Cash Balance หมายความว่า สมาชิกต้องดำเนินการให้ลูกค้าซื้อหลักทรัพย์ด้วยบัญชี cash balance เท่านั้น โดยลูกค้าต้องวางเงินสดไว้ล่วงหน้ากับสมาชิกเต็มจำนวนก่อนซื้อหลักทรัพย์
- ห้ามคำนวณวงเงินซื้อขาย หมายความว่า ห้ามสมาชิกใช้หลักทรัพย์เป็นหลักประกันในการคำนวณเป็นวงเงินซื้อขายหลักทรัพย์ (ในทุกประเภทบัญชี)
- ห้าม Net settlement หมายความว่า ห้ามสมาชิกหักลบราคาซื้อขายกับราคาขายหลักทรัพย์เดียวกันในวันเดียวกัน (ซื้อและขายหลักทรัพย์เดียวกันในวันเดียวกัน ค่าขายคืนเป็นวงเงินในวันทำการถัดไป)


ปฏิทินการประกาศตัวเลขเศรษฐกิจที่สำคัญ

Date/ Time	Country	Event	Period	Survey	Actual	Prior
04/11/2024 01:00	United States	FOMC Meeting Minutes	Mar-20	--	--	--
04/11/2024 08:30	China	PPI YoY	Mar	-2.80%	-2.80%	-2.70%
04/11/2024 08:30	China	CPI YoY	Mar	0.40%	0.10%	0.70%
04/11/2024 10:29	Thailand	Consumer Confidence Economic	Mar	--	56.9	57.7
04/11/2024 10:29	Thailand	Consumer Confidence	Mar	--	63	63.8
04/11/2024 19:15	Eurozone	ECB Main Refinancing Rate	Apr-11	4.50%	4.50%	4.50%
04/11/2024 19:15	Eurozone	ECB Marginal Lending Facility	Apr-11	4.75%	4.75%	4.75%
04/11/2024 19:15	Eurozone	ECB Deposit Facility Rate	Apr-11	4.00%	4.00%	4.00%
04/11/2024 19:30	United States	PPI Final Demand MoM	Mar	0.30%	0.20%	0.60%
04/11/2024 19:30	United States	PPI Final Demand YoY	Mar	2.20%	2.10%	1.60%
04/11/2024 19:30	United States	Initial Jobless Claims	Apr-06	215k	211k	221k
04/11/2024 19:30	United States	Continuing Claims	Mar-30	1800k	1817k	1791k
04/12/2024 11:30	Japan	Industrial Production MoM	Feb F	--	-0.60%	-0.10%
04/12/2024 11:30	Japan	Industrial Production YoY	Feb F	--	-3.90%	-3.40%
04/12/2024 14:10	China	Exports YoY	Mar	-1.90%	-7.50%	5.60%
04/12/2024 14:10	China	Imports YoY	Mar	1.00%	-1.90%	-8.20%
04/12/2024 14:12	China	Trade Balance	Mar	\$69.10b	\$58.55b	\$39.71b
04/12/2024 14:12	China	Exports YoY CNY	Mar	--	-3.80%	10.60%
04/12/2024 14:12	China	Imports YoY CNY	Mar	--	2.00%	-3.90%
04/12/2024 14:12	China	Trade Balance CNY	Mar	--	415.86b	281.97b
04/15/2024 08:20	China	1-Yr Medium-Term Lending Facility Rate	Apr-15	2.50%	2.50%	2.50%
04/15/2024 08:20	China	1-Yr Medium-Term Lending Facilities Volume	Apr-15	170.0b	100.0b	387.0b
04/15/2024 19:30	United States	Retail Sales Advance MoM	Mar	0.40%	0.70%	0.60%
04/16/2024 09:00	China	GDP YoY	1Q	4.80%	5.30%	5.20%
04/16/2024 09:00	China	GDP SA QoQ	1Q	1.50%	1.60%	1.00%
04/16/2024 09:00	China	GDP YTD YoY	1Q	4.80%	5.30%	5.20%
04/16/2024 09:00	China	Industrial Production YoY	Mar	6.00%	4.50%	--
04/16/2024 09:00	China	Industrial Production YTD YoY	Mar	6.60%	6.10%	7.00%
04/16/2024 09:00	China	Retail Sales YoY	Mar	4.80%	3.10%	--
04/16/2024 09:00	China	Retail Sales YTD YoY	Mar	5.40%	4.70%	5.50%
04/16/2024 16:00	Eurozone	Trade Balance SA	Feb	21.8b	17.9b	28.1b
04/16/2024 16:00	Eurozone	Trade Balance NSA	Feb	--	23.6b	11.4b
04/16/2024 19:30	United States	Housing Starts	Mar	1485k	1321k	1521k
04/16/2024 19:30	United States	Building Permits	Mar	1510k	1458k	1518k
04/16/2024 19:30	United States	Housing Starts MoM	Mar	-2.40%	-14.70%	10.70%
04/16/2024 19:30	United States	Building Permits MoM	Mar	-0.90%	-4.30%	1.90%
04/16/2024 20:15	United States	Industrial Production MoM	Mar	0.40%	0.40%	0.10%
04/16/2024 20:15	United States	Capacity Utilization	Mar	78.50%	78.40%	78.30%
04/17/2024 06:50	Japan	Trade Balance	Mar	¥345.5b	¥366.5b	¥379.4b
04/17/2024 06:50	Japan	Trade Balance Adjusted	Mar	¥302.5b	¥701.5b	¥451.6b
04/17/2024 06:50	Japan	Exports YoY	Mar	7.00%	7.30%	7.80%
04/17/2024 06:50	Japan	Imports YoY	Mar	-5.10%	-4.90%	0.50%
04/17/2024 16:00	Eurozone	CPI YoY	Mar F	2.40%	2.40%	2.40%
04/17/2024 16:00	Eurozone	CPI MoM	Mar F	0.80%	0.80%	0.80%
04/17/2024 16:00	Eurozone	CPI Core YoY	Mar F	2.90%	2.90%	2.90%
04/17/2024 18:00	United States	MBA Mortgage Applications	Mar-12	--	3.30%	0.10%
04/18/2024 13:00	Japan	Machine Tool Orders YoY	Mar F	--	-3.80%	-3.80%
04/18/2024 15:00	Eurozone	ECB Current Account SA	Feb	--	29.5b	39.4b
04/18/2024 19:30	United States	Initial Jobless Claims	Mar-13	215k	212k	211k
04/18/2024 19:30	United States	Continuing Claims	Mar-06	1818k	1812k	1817k
04/18/2024 21:00	United States	Existing Home Sales	Mar	4.20m	4.19m	4.38m
04/18/2024 21:00	United States	Existing Home Sales MoM	Mar	-4.10%	-4.30%	9.50%
04/18/2024 04/24	Thailand	Car Sales	Mar	--	--	52843
04/19/2024 06:30	Japan	Natl CPI YoY	Mar	2.80%	2.70%	2.80%

ปฏิทินหุ้น

April 2024

Monday	Tuesday	Wednesday	Thursday	Friday
15	16	17	18	19
		XD TTB (0.055 Baht) TAPAC (0.04 Baht) SCB (7.84 Baht) KTC (1.27 Baht) KTB-P (1.0225 Baht) KTB (0.868 Baht) JMT (0.49 Baht) XE SABUY-W1 (1 : 1.34719 @ 2.41236 Baht)	XD YUASA (0.412 Baht) UKEM (0.01 Baht) TCAP-P (2.00 Baht) TCAP (2.00 Baht) STP (0.25 Baht) STGT (0.50 Baht) STA (1.00 Baht) PHG (0.52 Baht) IT (0.10 Baht) XE TFG-W3 (1 : 1 @ 5.50 Baht)	XD PSL (0.05 Baht) KWC (10.50 Baht) JPARK (0.0375 Baht) XE K-W2 (1 : 1 @ 0.80 Baht)
22	23	24	25	26
XD WINDOW (0.023 Baht) TTCL (0.10 Baht) THANA (0.028 Baht) SVI (0.135 Baht) SMART (0.0912 Baht) PACO (0.04 Baht) NER (0.29 Baht) KGI (0.31 Baht) KBANK (6.00 Baht) HMPRO (0.22 Baht) AIT (0.17 Baht) AEONTS (2.95 Baht) XW NER - XW (6 : 1) MTW - XW (2 : 1) XR MITSIB - XR (1 : 1 @ 0.70 Baht) XE MBK-W2 (1 : 1.1091 @ 2.7047 Baht)	XD BBL (5.00 Baht) XE RWI-W3 (1 : 1 @ 1.50 Baht)	XD TISCO-P (5.75 Baht) TISCO (5.75 Baht) TIDLOR (27 : 1 Share) TIDLOR (0.2698 Baht) SAPPE (2.18 Baht) DTCL (0.25 Baht) XE SAMTEL-W1 (1 : 1.005 @ 11.936 Baht) SAMART-W3 (1 : 1 @ 10.00 Baht) ASW-W1 (1 : 1 @ 12.00 Baht)	XD WHAUP (0.1925 Baht) TM (0.033 Baht) QH (0.10 Baht) BUJ (4 : 1 Share) BUJ (0.30 Baht)	XD TPS (0.18 Baht) TKC (0.15 Baht) SPA (2 : 1 Share) SPA (0.01389 Baht) NYT (0.36 Baht) NSL (0.35 Baht) MFC (1.30 Baht) KKP (1.75 Baht) BGC (0.08 Baht) ANI (0.05 Baht) AMARC (0.039 Baht)
29	30			
XD SUN (5 : 1 Share) SUN (0.25 Baht) SORKON (0.20 Baht) SKR (0.09 Baht) SAK (0.15 Baht) RSP (0.13 Baht) RPH (0.19 Baht) PJW (0.06 Baht) NAT (0.025 Baht) MTC (0.21 Baht) LHFG (0.03 Baht) BAM (0.38 Baht) APCO (0.18 Baht) XE RS-W4 (1 : 1.215 @ 23.86 Baht) MILL-W6 (1 : 1.195 @ 1.256 Baht)	XW TFG - XW (10 : 1) BC - XW (10 : 1) XD WACOAL (0.70 Baht) TPCS (0.65 Baht) TPCH (0.40 Baht) TFG (0.01 Baht) STEG19 (- Baht) SCG (0.05 Baht) SAMCO (0.03 Baht) RPC (0.04 Baht) PREB (0.40 Baht) PDJ (0.10 Baht) MFEC (0.40 Baht) MENA (0.03 Baht) MEB (0.65 Baht) KISS (0.09 Baht) III (0.18 Baht) GYT (7.00 Baht) CPNREIT (0.3618 Baht) CM (0.09 Baht) BRI (0.603 Baht) BJC (0.65 Baht) BBIK (1 : 0.837 Share) BBIK (0.3815 Baht) ASW (0.25 Baht) APP (0.15 Baht)			

Remark

ND - No dividend
XD - Cash Dividend

XD (ST) - Stock Dividend
XR - Rights for Common

XW - Rights for Warrant
XT - Rights for Transferable Subscription Right


ปฏิทินหุ้น
May 2024

Monday	Tuesday	Wednesday	Thursday	Friday	
			1	2	
			XD WIJK (0.06 Baht) TWPC (0.091 Baht) TNL (0.30 Baht) THIP (1.65 Baht) SST (0.01 Baht) SRS (0.02 Baht) SRICHA (0.25 Baht) SPI (0.60 Baht) SPC (1.40 Baht) SINO (0.014423 Baht) SICT (0.035 Baht) SC (0.16 Baht) SAUCE (1.72 Baht) PR9 (0.30 Baht) PAF (0.0102 Baht) OSP (0.45 Baht) NETBAY (0.8983 Baht) MOSHI (0.60 Baht) MOONG (0.12 Baht) MODERN (0.09 Baht) MINT (0.32 Baht) MCA (0.045 Baht) LPH (0.09 Baht) KCG (0.30 Baht) JUBILE (0.25 Baht) HUMAN (0.14 Baht) HTC (0.56 Baht) FTE (0.10 Baht) FPI (0.04 Baht) DTCENT (20 : 1 Share) DTCENT (0.048507280619 Baht) BRR (0.20 Baht) BIS (0.07 Baht) BCH (0.25 Baht) AURA (0.31 Baht) ALUCON (8.00 Baht) AHC (0.63 Baht) ACG (0.0133 Baht) AAI (0.18 Baht)	XD WP (0.28 Baht) UBA (0.048 Baht) TRT (0.21 Baht) TRP (0.30 Baht) TPBI (0.25 Baht) THREL (61 : 1 Share) THREL (0.07 Baht) TGE (0.0026 Baht) TC (0.10 Baht) SSF (0.3704 Baht) SO (0.20 Baht) SEAFCO (10 : 1 Share) SEAFCO (0.09 Baht) SABINA (0.67 Baht) ROJNA (0.40 Baht) ROCK (0.50 Baht) RBF (0.175 Baht) PL (0.11 Baht) PIMO (0.03 Baht) PF (0.013 Baht) PCC (0.14 Baht) ONEE (0.13 Baht) NOBLE (0.118 Baht) LRH (1.35 Baht) LH (0.30 Baht) L&E (0.04 Baht) KWM (0.058 Baht) IVL (0.175 Baht) INET (0.116 Baht) IND (0.015 Baht) ICC (3.9081391335 : 1 Share) ICC (1.14412374641 Baht) DMT (0.15 Baht) D (0.06 Baht) CRC (0.55 Baht) CPR (0.116 Baht) CHG (0.05 Baht) BE8 (0.23 Baht)	3
			XW WIJK - XW (3 : 1)	XW INET - XW (5 : 1) CGH - XW (3 : 2)	
				XR CGH - XR (10 : 1 @ 1.00 Baht)	

Remark
ND - No dividend
XD - Cash Dividend

XD (ST) - Stock Dividend
XR - Rights for Common

XW - Rights for Warrant
XT - Rights for Transferable Subscription Right

ปฏิทินหุ้น

May 2024

Monday	Tuesday	Wednesday	Thursday	Friday
6	7	8	9	10
XD VIBHA (0.05 Baht) VENTURE19 (- Baht) TPA (0.25 Baht) TNPC (0.018 Baht) TFMAMA (2.17 Baht) TACC (0.19 Baht) SWC (10 : 1 Share) SWC (0.005555556 Baht) SSP (0.10 Baht) SPALI (0.75 Baht) SNNP (0.25 Baht) SM (0.03 Baht) SITHAI (0.04 Baht) SELIC (0.03273 Baht) SCN (0.0124 Baht) SALEE (0.035 Baht) SAFE (0.15 Baht) S&J (2.25 Baht) PRM (0.26 Baht) PRAPAT (25 : 1 Share) PRAPAT (0.04 Baht) PRAKIT (1.00 Baht) ORN (0.05 Baht) OCC (0.07 Baht) NNCL (0.06 Baht) NL (0.12082 Baht) MGT (0.07 Baht) MATI (0.25 Baht) KTMS (0.014 Baht) JDF (0.04 Baht) ITEL (0.0696 Baht) IP (8 : 5 Share) IP (0.0348 Baht) ILINK (0.39 Baht) EKH (40 : 1 Share) EKH (0.30 Baht) EASON (0.05 Baht) DEXON (0.052 Baht) CSS (0.02 Baht) CSR (1.57 Baht) CPANEL (0.16 Baht) CPALL (1.00 Baht) COLOR (0.03 Baht) CKP (0.085 Baht) CIVIL (0.012 Baht) CH (0.04 Baht) BLA (0.20 Baht) BEC (0.06 Baht) BAY (0.45 Baht) AU (0.21 Baht) ASIAN (0.29 Baht) ASEFA (0.19 Baht) AMATAV (1 : 0.14 Share) AMATAV (0.01235 Baht) XE FLOYD-W1 (1 : 1.111 @ 1.80 Baht) CGH-W4 (1 : 1 @ 1.25 Baht) AKR-W2 (1 : 1 @ 1.00 Baht)	XD TRU (0.20 Baht) TOA (0.35 Baht) TLI (0.50 Baht) SHANG (1.00 Baht) SCAP (50 : 1 Share) SCAP (0.0023 Baht) SAWAD (10 : 1 Share) SAWAD (0.0115 Baht) PPM (0.058 Baht) PIN (0.59 Baht) PCSGH (0.20 Baht) ORI (0.30 Baht) FLOYD (9 : 1 Share) FLOYD (0.006172839 Baht) FE (8.50 Baht) EASTW (0.05 Baht) CENTEL (0.42 Baht) BAFS (0.14 Baht) AYUD (1.67 Baht) ARROW (0.25 Baht) AP (0.70 Baht) AMARIN (0.18 Baht) XW WAVE - XW (2 : 1) EMC - XW (2 : 1) XR WAVE - XR (4 : 1 @ 0.14 Baht) EMC - XR (1 : 1 @ 0.07 Baht) AJ - XR (5.1765 : 1 @ 5.869 Baht) XE TRITN-W5 (1 : 1 @ 0.25 Baht) RT-W1 (1.05633 : 1 @ 1.278 Baht) ECF-W4 (1 : 1 @ 2.00 Baht) COLOR-W2 (1 : 1 @ 1.71 Baht) CI-W2 (1 : 1 @ 1.00 Baht) AQUA-W3 (1 : 1 @ 1.20 Baht)	XD WHA (0.117 Baht) TPAC (0.45 Baht) TOPP (6.68 Baht) TBN (0.14 Baht) SSSC (0.222 Baht) SMIT (0.14 Baht) SK (0.05 Baht) SJWD (0.25 Baht) SENX (0.00829 Baht) PG (0.20 Baht) M (1.00 Baht) KUMWEL (0.05 Baht) HPT (0.016 Baht) GTB (0.04 Baht) FVC (0.01 Baht) CCP (0.01 Baht) AWC (0.05 Baht) AMATA (0.40 Baht) ALLA (0.12 Baht) AKR (0.065 Baht) A5 (0.05 Baht) XW VIH - XW (2 : 1) XR VIH - XR (15 : 1 @ 8.00 Baht)	XD UMI (0.03 Baht) SIAM (0.01 Baht) SENA (0.234214 Baht) NEW (2.30 Baht) KAMART (5 : 1 Share) KAMART (0.112 Baht) ILM (0.75 Baht) GABLE (0.289 Baht) CHARAN (1.25 Baht) XW ACC - XW (3 : 1)	
13	14	15	16	17
XD PB (1.14 Baht)	XD SMT (0.07 Baht)	XD MSFT80X (0.00997 Baht) XR RML - XR (9.38 : 1 @ 0.42 Baht) XE A5-W2 (1 : 1 @ 5.00 Baht)		
20	21	22	23	24
XR INSURE - XR (10 : 2 @ 105.00 Baht)	XE STOWER-W4 (1 : 0.1 @ 0.60 Baht) ERW-W3 (1 : 1 @ 3.00 Baht)	XW CHASE - XW (10 : 1)		
27	28	29	30	31

Remark

ND - No dividend
XD - Cash Dividend

XD (ST) - Stock Dividend
XR - Rights for Common

XW - Rights for Warrant
XT - Rights for Transferable Subscription Right

CG Rating 2023 Companies with CG Rating



AAV	ADVANC	AF	AH	AIRA	AKP	AKR	ALT	AMA	AMATA	AMATAV	ANAN	AOT	AP
ARIP	ARROW	ASP	AUCT	AWC	AYUD	BAFS	BANPU	BAY	BBL	BCP	BCPG	BDMS	BEM
BGC	BGRIM	BIZ	BKI	BOL	BFP	BRR	BTS	BTW	BWG	CENEL	CFRESH	CHEWA	CHO
CIMBT	CK	CKP	CM	CNT	COM7	COMAN	COTTO	CPALL	CPF	CPI	CPN	CRC	CSS
DDD	DELTA	DEMCO	DRT	DTAC	DUSIT	EA	EASTW	ECF	ECL	EE	EGCO	EPG	ETC
FPI	FPT	FSMART	GBX	GC	GCAP	GFPT	GGC	GLAND	GLOBAL	GPI	GPSC	GRAMMY	GULF
GUNKUL	HANA	HARN	HMPRO	ICC	ICHI	III	ILINK	ILM	INTUCH	IP	IRPC	ITEL	IVL
JWD	K	KBANK	KCE	KKP	KSL	KTB	KTC	LALIN	LANNA	LH	LHFG	LIT	LPN
MACO	MAJOR	MAKRO	MALEE	MBK	MC	MCOT	METCO	MFEC	MINT	MONO	MOONG	MSC	MST
MTC	MVP	NCL	NEP	NER	NKI	NOBLE	NSI	NVD	NWR	NYT	OISHI	OR	ORI
OSP	OTO	PAP	PCSGH	PDG	PDJ	PG	PHOL	PLANB	PLANET	PLAT	PORT	PPS	PR9
PREB	PRG	PRM	PROUD	PSH	PSL	PTG	PTT	PTTEP	PTTGC	PYLON	Q-CON	QH	QTC
RATCH	RS	S	S & J	SAAM	SABINA	SAMART	SAMTEL	SAT	SC	SCB	SCC	SCCC	SCG
SCGP	SCM	SDC	SEAFCO	SEA OIL	SE-ED	SELIC	SENA	SENAJ	SHR	SIRI	SIS	SITHAI	SMK
SIMPC	SNC	SONIC	SPALI	SPI	SPRC	SPVI	SSSC	SST	STA	STEC	STI	SUN	SUSCO
SUTHA	SVI	SYMC	SYNTEC	TACC	TASCO	TCAP	TEAMG	TFMAMA	TGH	THANA	THANI	THCOM	THG
THIP	THRE	THREL	TIPCO	TIPH	TISCO	TK	TKT	TMT	TNDT	TNITY	TOA	TOP	TPBI
TQM	TRC	TRU	TRUE	TSC	TSR	TSTE	TSTH	TTA	TTB	TTCL	TTW	TU	TVD
TVI	TVO	TWPC	U	UAC	UBIS	UV	VGI	VIH	WACOAL	WAVE	WHA	WHAUP	WICE
WINNER	ZEN												



2S	7UP	ABICO	ABM	ACE	ACG	ADB	AEONTS	AGE	AHC	AIT	ALL	ALLA	ALUCON
AMANAH	AMARIN	APCO	APCS	APURE	AQUA	ASAP	ASEFA	ASIA	ASIAN	ASIMAR	ASK	ASN	ATP30
B	BA	BAM	BC	BCH	BEC	BEYOND	BFIT	BJC	BJCHI	BLA	BR	BROOK	CBG
CEN	CGH	CHARAN	CHAYO	CHG	CHOTI	CHOW	CI	CIG	CMC	COLOR	CPL	CPW	CRD
CSC	CSP	CWT	DCC	DCON	DHOUSE	DOD	DOHOME	DV8	EASON	EFORL	ERW	ESSO	ESTAR
ETE	FE	FLOYD	FN	FNS	FORTH	FSS	FTE	FVC	GEL	GENCO	GJS	GYT	HEMP
HPT	HTC	HYDRO	ICN	IFS	IMH	IND	INET	INSET	INSURE	IRC	IRCP	IT	ITD
J	JAS	JCK	JCKH	JMART	JMT	KBS	KCAR	KEX	KGI	KIAT	KISS	KOOL	KTIS
KUMWEL	KUN	KWC	KWM	L&E	LDC	LEO	LHK	LOXLEY	LRH	LST	M	MATCH	MBAX
MEGA	META	MFC	MGT	MICRO	MILL	MTSIB	MK	MODERN	MTI	NBC	NCAP	NCH	NETBAY
NEX	NINE	NRF	NTV	OCC	OGC	PATO	PB	PICO	PIMO	PJW	PL	PM	PMTA
PPP	PPPM	PRIME	PRIN	PRINC	PSG	PSTC	PT	PTECH	QLT	RBF	RCL	RICHY	RML
ROJNA	RPC	RT	RWI	S11	SA	SAK	SALEE	SAMCO	SANKO	SAPPE	SAWAD	SCI	SCN
SCP	SE	SFLEX	SFP	SFT	SGF	SIAM	SINGER	SKE	SKN	SKR	SKY	SLP	SMT
SMT	SNP	SO	SORKON	SPA	SPC	SPCG	SR	SRICHA	SSC	SSF	STANLY	STGT	STOWER
STPI	SUC	SWC	SYNEX	TAE	TAKUNI	TCC	TCMC	TEAM	TFG	TFI	TIGER	TITLE	TKN
TKS	TM	TMC	TMD	TMI	TMILL	TNL	TNP	TOG	TPA	TPAC	TPCS	TPS	TRITN
TRT	TSE	TVT	TWP	UEC	UMI	UOBKH	UP	UPF	UPOIC	UTP	VCOM	VL	VPO
VRANDA	WGE	WIJK	WP	XO	XPG	YUASA							



A	AI	AIE	AJ	ALPHAX	AMC	APP	AQ	ARIN	AS	AU	B52	BEAUTY	BGT
BH	BIG	BLAND	BM	BROCK	BSBM	BSM	BTNC	BYD	CAZ	CCP	CGD	CITY	CMAN
CMO	CMR	CPT	CRANE	CSR	D	EKH	EMC	EP	F&D	FMT	GIFT	GLOCON	GREEN
GSC	GTB	HTECH	HUMAN	IHL	IIG	INGRS	INOX	JAK	JR	JTS	JUBILE	KASET	KCM
KK	KKC	KWI	KYE	LEE	LPH	MATI	M-CHAI	MCS	MDX	MJD	MORE	MUD	NC
NDR	NFC	NNCL	NOVA	NPK	NUSA	PAF	PF	PK	PLE	PPM	PRAKIT	PRAPAT	PRECHA
PTL	RJH	RP	RPH	RSP	SABUY	SGP	SICT	SIMAT	SISB	SK	SMART	SOLAR	SPACK
SPG	SQ	SSP	STARK	STC	SUPER	SVOA	TC	TCCC	THMUI	TNH	TNR	TOPP	TPCH
TIPL	TIPIP	TPLAS	TPOLY	TQR	TTI	TYCN	UKEM	UMS	UNIQ	UPA	UREKA	VIBHA	W
WIN	WORK	WPH	YGG	ZIGA									

Disclaimer

การเปิดเผยผลการสำรวจของสมาคมส่งเสริมสถาบันกรรมการบริษัทไทย (IOD) ในเรื่องการกำกับดูแลกิจการ (Corporate Governance) นี้ เป็นการดำเนินการตามนโยบายของสำนักงานคณะกรรมการกำกับหลักทรัพย์และตลาดหลักทรัพย์ โดยการสำรวจของ IOD เป็นการสำรวจและประเมินจากข้อมูลของบริษัทจดทะเบียนในตลาดหลักทรัพย์แห่งประเทศไทย และตลาดหลักทรัพย์ เอ็มเอไอ (MAI) ที่มีการเปิดเผยต่อสาธารณะ และเป็นข้อมูลที่ผู้ลงทุนทั่วไปสามารถเข้าถึงได้ ดังนั้น ผลสำรวจดังกล่าวจึงเป็นการนำเสนอในมุมมองของบุคคลภายนอก โดยไม่ได้เป็นการประเมินการปฏิบัติ และมีได้มีการใช้ข้อมูลภายในเพื่อการประเมิน ผลสำรวจดังกล่าวเป็นผลการสำรวจ ณ วันที่ปรากฏในรายงานการกำกับดูแลกิจการของบริษัทจดทะเบียนไทยเท่านั้น ดังนั้น ผลการสำรวจจึงอาจเปลี่ยนแปลงได้ภายหลังวันดังกล่าว หรือเมื่อข้อมูลที่เกี่ยวข้องมีการเปลี่ยนแปลง ทั้งนี้ บริษัทหลักทรัพย์ กรุงศรี จำกัด (มหาชน) มิได้ยืนยัน ตรวจสอบ หรือรับรองถึงความถูกต้องครบถ้วนของผลการสำรวจดังกล่าวแต่อย่างใด

Anti-corruption Progress Indicator 2023

Companies that have declared their intention to join CAC

AH	AJ	ALT	APCO	B52	BEC	CHG	CI	CPL	CPR	CPW	CRC	DDD	DHOUSE
DOHOME	ECF	EKH	ETC	EVER	FLOYD	GLOBAL	III	ILM	INOX	JTS	KEX	KUM WEL	LDC
MAJOR	MEGA	NCAP	NOVA	NRF	NUSA	NYT	OR	PIMO	PLE	RS	SAK	SIS	STECH
STGT	SUPER	SVT	TKN	TM1	TQM	TSI	VARO	VCOM	VIBHA	WIN			

Companies certified by CAC

2S	7UP	ADVANC	AF	AI	AIE	AIRA	AKP	AMA	AMANAH	AMATA	AMATAV	AP	APCS
AQUA	ARROW	AS	ASIAN	ASK	ASP	AWC	AYUD	B	BAFS	BAM	BANPU	BAY	BBL
BCH	BCP	BCPG	BE8	BEYOND	BGC	BGRIM	BKI	BLA	BPP	BROOK	BRR	BSBM	BTS
BWG	CEN	CENTEL	CFRESH	CGH	CHEWA	CHOTI	CHOW	CIG	CIMBT	CM	CMC	COM7	COTTO
CPALL	CPF	CPI	CPN	CSC	DCC	DELTA	DEMCO	DIMET	DRT	DTAC	DUSIT	EA	EASTW
ECL	EGCO	EP	EPG	ERW	ESTAR	ETE	FE	FNS	FPI	FPT	FSMART	FSS	FTE
GBX	GC	GCAP	GEL	GFPT	GGC	GJS	GPI	GPSC	GSTEEL	GULF	GUNKUL	HANA	HARN
HEMP	HENG	HMPRO	HTC	ICC	ICI	IFS	ILINK	INET	INSURE	INTUCH	IRC	IRPC	ITEL
IVL	JKN	JR	K	KASET	KBANK	KBS	KCAR	KCE	KGI	KKP	KSL	KTB	KTC
KWI	L&E	LANNA	LH	LHFG	LHK	LPN	LRH	M	MAKRO	MALEE	MATCH	MBAX	MBK
MC	MCOT	META	MFC	MFEC	MILL	MINT	MONO	MOONG	MSC	MST	MTC	MTI	NATION
NBC	NEP	NINE	NKI	NOBLE	NOK	NSI	NWR	OCC	OGC	ORI	PAP	PATO	PB
PCSGH	PDG	PDJ	PG	PHOL	PK	PL	PLANB	PLANET	PLAT	PM	PPP	PPPM	PPS
PR9	PREB	PRG	PRINC	PRM	PROS	PSH	PSL	PSTC	PT	PTG	PTT	PTTEP	PTTGC
PYLON	Q-CON	QH	QLT	QTC	RATCH	RML	RWI	S&J	SAAM	SABINA	SAPPE	SAT	SC
SCB	SCC	SCCC	SCG	SCGP	SCM	SCN	SEAOIL	SE-ED	SELIC	SENA	SGP	SINGER	SIRI
SITHAI	SKR	SMIT	SMK	SMPC	SNC	SNP	SORKON	SPACK	SPALI	SPC	SPI	SPRC	SRICHA
SSP	SSP	SSSC	SST	STA	STOWER	SUSCO	SVI	SYMC	SYNTEC	TAE	TAKUNI	TASCO	TCAP
TCMC	TFG	TFI	TFMAMA	TGH	THANI	THCOM	THIP	THRE	THREL	TIDLOR	TIPCO	TISCO	TKS
TKT	TMILL	TMT	TNITY	TNL	TNP	TNR	TOG	TOP	TOPP	TPA	TPCS	TPP	TRU
TRUE	TSC	TSTE	TSTH	TTA	TTB	TTCL	TU	TVD	TVI	TVO	TWPC	U	UBE
UBIS	UEC	UKEM	UOBKH	UPF	UV	VGI	VIH	WACOAL	WHA	WHAUP	WICE	WIJK	XO
YUASA	ZEN	ZIGA											

N/A

3K-BAT	A	A5	AAV	ABICO	ABM	ACAP	ACC	ACE	ACG	ADB	ADD	AEONTS	AFC
AGE	AHC	AIT	AJA	AKR	ALL	ALLA	ALPHAX	ALUCON	AMARIN	AMC	AMR	ANAN	AOT
APEX	APP	APURE	AQ	ARIN	ARIP	ASAP	ASEFA	ASIA	ASIMAR	ASN	ASW	ATP30	AU
AUCT	BA	BBGI	BBIK	BC	BCT	BDMS	BEAUTY	BEM	BFIT	BGT	BH	BIG	BIOTECH
BIS	BIZ	BJC	BJCHI	BKD	BLAND	BLESS	BLISS	BM	BOL	BR	BRI	BROCK	BSM
BTNC	BTW	BUI	BYD	CAZ	CBG	CCET	CCP	CEYE	CGD	CHARAN	CHAYO	CHO	CITY
CIVIL	CK	CKP	CMAN	CMO	CMR	CNT	COLOR	COMAN	CPANEL	CPH	CPT	CRANE	CRD
CSP	CSR	CSS	CTW	CV	CWT	D	DCON	DITTO	DMT	DOD	DPAIN	DTCI	DV8
EASON	EE	EFORL	EMC	ESSO	F&D	FANCY	FMT	FN	FORTH	FTI	FVC	GENCO	GIFT
GL	GLAND	GLOCON	GLORY	GRAMMY	GRAND	GREEN	GSC	GTB	GYT	HFT	HL	HPT	HTECH
HUMAN	HYDRO	ICN	IFEC	IHL	IIG	IMH	IND	INGRS	INSET	IP	IRCP	IT	ITD
J	JAK	JAS	JCK	JCHK	JCT	JDF	JMART	JMT	JP	JUBILE	JWD	KAMART	KC
KCC	KCM	KDH	KIAT	KISS	KK	KKC	KOOL	KTIS	KUN	KWC	KWM	KYE	LALIN
LEE	LEO	LIT	LOXLEY	LPH	LST	MACO	MANRIN	MATI	MAX	M-CHAI	MCS	MDX	MENA
METCO	MG	MICRO	MIDA	MITSIB	MJD	MK	ML	MODERN	MORE	MPIC	MUD	MVP	NC
NCH	NCL	NDR	NER	NETBAY	NEW	NEWS	NEX	NFC	NNCL	NPK	NSL	NTV	NV
NVD	OHTL	OISHI	ONEE	OSP	OTO	PACE	PACO	PAE	PAF	PEACE	PERM	PF	PICO
PIN	PJW	PLUS	PMTA	POLAR	POMPUI	PORT	POST	PPM	PRAKIT	PRAPAT	PRECHA	PRIME	PRIN
PRO	PROEN	PROUD	PSG	PTC	PTECH	PTL	RAM	RBF	RCL	RICHY	RJH	ROCK	ROH
ROJNA	RP	RPC	RPH	RSP	RT	S	S11	SA	SABUY	SAFARI	SALEE	SAM	SAMART
SAMCO	SAMTEL	SANKO	SAUCE	SAWAD	SAWANG	SCI	SCP	SDC	SE	SEAFCO	SECURE	SENAJ	SFLX
SFP	SFT	SGF	SHANG	SHR	SIAM	SICT	SIMAT	SISB	SK	SKE	SKN	SKY	SLM
SLP	SMART	SMD	SMT	SNNP	SO	SOLAR	SONIC	SPA	SPCG	SPG	SPVI	SQ	SR
SSC	SSS	STANLY	STARK	STC	STEC	STHAI	STI	STP	STPI	SUC	SUN	SUTHA	SVH
SVOA	SWC	SYNEX	TACC	TAPAC	TC	TCC	TCCC	TCJ	TCOAT	TEAM	TEAMG	TEKA	TFM
TGPRO	TH	THAI	THANA	THE	THG	THL	THMUI	TIGER	TIPH	TITLE	TK	TKC	TM
TMC	TMD	TMW	TNDT	TNH	TNPC	TOA	TPAC	TPBI	TPCH	TIPIPL	TPIPP	TPLAS	TPOLY
TPS	TQR	TR	TRC	TRITN	TRUBB	TRV	TSE	TSF	TSI	TTI	TTT	TTW	TTW
TVT	TWP	TWZ	TYCN	UAC	UMI	UMS	UNIQ	UP	UPA	UPOIC	UREKA	UTP	UVAN
VL	VNG	VPO	VRANDA	W	WAVE	WFX	WGE	WINMED	WINNER	WORK	WORLD	WP	WPH
XPG	YGG												
YUASA													

Disclaimer

การเปิดเผยผลการประเมินดัชนีชี้วัดความคืบหน้าการป้องกันการมีส่วนเกี่ยวข้องกับการทุจริตคอร์รัปชัน (Anti-Corruption Progress Indicators) ของบริษัทจดทะเบียนในตลาดหลักทรัพย์แห่งประเทศไทยซึ่งจัดทำโดยสถาบันไทยพัฒน์ เป็นการดำเนินการตามนโยบายและตามแผนพัฒนาความยั่งยืนสำหรับบริษัทจดทะเบียนของสำนักงานคณะกรรมการกำกับหลักทรัพย์และตลาดหลักทรัพย์ โดยผลการประเมินดังกล่าวของสถาบันไทยพัฒน์ อาศัยข้อมูลที่ได้รับจากบริษัทจดทะเบียนตามที่บริษัทจดทะเบียนได้ระบุในแบบแสดงข้อมูลเพื่อการประเมิน Anti-Corruption ซึ่งได้อ้างอิงข้อมูลจากแบบแสดงรายการข้อมูลประจำปี (แบบ 56-1) รายงานประจำปี (แบบ 56-2) หรือในเอกสารและหรือรายงานอื่นที่เกี่ยวข้องของบริษัทจดทะเบียนนั้น แล้วแต่กรณี ดังนั้น ผลการประเมินดังกล่าวจึงเป็นการนำเสนอในมุมมองของสถาบันไทยพัฒน์ซึ่งเป็นบุคคลภายนอก โดยมีได้เป็นการประเมินการปฏิบัติของบริษัทจดทะเบียนในตลาดหลักทรัพย์แห่งประเทศไทย และมีได้ใช้ข้อมูลภายในเพื่อการประเมิน เนื่องจากผลการประเมินดังกล่าวเป็นเพียงผลการประเมิน ณ วันที่ปรากฏในผลการประเมินเท่านั้น ดังนั้น ผลการประเมินจึงอาจเปลี่ยนแปลงได้ภายหลังวันดังกล่าว หรือเมื่อข้อมูลที่เกี่ยวข้องมีการเปลี่ยนแปลง ทั้งนี้ บริษัทหลักทรัพย์ กรุงศรี จำกัด (มหาชน) มิได้ยืนยัน ตรวจสอบ หรือรับรองความถูกต้องครบถ้วนของผลการประเมินดังกล่าวแต่อย่างใด

Reference

การเปิดเผยข้อมูลบริษัทที่เข้าร่วมโครงการแนวร่วมปฏิบัติของภาคเอกชนไทยในการต่อต้านทุจริต (Thai CAC) ของสมาคมส่งเสริมสถาบันกรรมการบริษัทไทย (ข้อมูล ณ วันที่ 9 พ.ค. 2565) มี 2 กลุ่ม คือ

- ได้ประกาศเจตนารมณ์เข้าร่วม CAC
- ได้รับการรับรอง CAC

Research Group

Investment Strategy

อิสระ อรดีดลเชษฐ์

Head of Research Group, Macro-strategy
+662 659 7000 ext. 5001
Isara.ordeedolchest@krungsrisecurities.com

ชัยยศ จีวางกูร, AISA

Technical Strategy
+662 659 7000 ext. 5006
Chaiyot.jiwangkul@krungsrisecurities.com

อาทิตย์ จันทร์สว่าง, AISA

Retail Investment Strategy
+662 659 7000 ext. 5005
Artit.jansawang@krungsrisecurities.com

นลินี ประมาณ

Assistant Strategist
+662 659 7000 ext. 5011
Nalinee.praman@krungsrisecurities.com

Fundamental Research

สิริการย์ กฤษณิพัทธ์

Healthcare, IE, Property Fund/REITs and Utilities (Water)
+662 659 7000 ext. 5018
Sirikarn.krisnipat@krungsrisecurities.com

ยุวนีย์ พรหมภรณ์

Agribusiness, Food, Beverage and Commerce
+662 659 7000 ext. 5010
Yuwanee.prommaporn@krungsrisecurities.com

วิษวัต ใหญ่กว่าวงศ์, CFA

Energy, Petrochemical and Utilities (Power)
+662 659 7000 ext. 5013
Wisuwat.yaikwawong@krungsrisecurities.com

ศิริลักษณ์ คนไฉ

Tourism, Transportation (Air)
+662 659 7000 ext. 5016
Sirilak.konwai@krungsrisecurities.com

ปฎิภาค นวาวรัตน์

ICT, Media and Transportation (Land)
+662 659 7000 ext. 5003
Phatipak.navawatana@krungsrisecurities.com

นฤดม มุจลินทร์กุล

Electronic, Automotive, Logistic
+662 659 7000 ext. 5012
Naruedom.mujjalinkool@krungsrisecurities.com

รัศมีมาน เสริมประเสริฐ

Bank, Finance
+662 659 7000 ext. 5008
Rasmiman.sermprasert@krungsrisecurities.com

พีรพัฒน์ จันทร์ตราสุริยารัตน์

Assistant analyst
+662 659 7000 ext. 5004
Peerapat.chantrasuriyarat@krungsrisecurities.com

Research Support

ยุภาวณี เล้าตระกูลชัย

Database
+662 659 7000 ext. 5002
Yuphawanee.laotrakunchai@krungsrisecurities.com

ยุทธพงษ์ วัฒนาศิริพานิช

Database
+662 659 7000 ext. 5019
Yuthapong.wattanasiripanich@krungsrisecurities.com

ธนะพร ทิพย์กาญจนกุล

Database
+662 659 7000 ext. 5015
Thanatchaporn.tipkarnjanakoon@krungsrisecurities.com

Krungsri Securities

01 สำนักงานใหญ่

898 อาคารเพลินจิตทาวเวอร์ ชั้น 3
ถนนเพลินจิต แขวงลุมพินี เขตปทุมวัน กรุงเทพฯ 10330
โทร. +662 659 7000 โทรสาร. +662 658 5699

03 เซ็นทรัลบางนา

589/151 อาคารเซ็นทรัลซิตีทาวเวอร์ ชั้น 27 ถนนเทพ
รัตน แขวงบางนาเหนือ เขตบางนา กรุงเทพฯ 10260
โทร. +662 763 2000 โทรสาร. +662 399 1448

05 สุพรรณบุรี

249/171-172 หมู่ 5 ถนนเนรแก้ว ตำบลท่าระหัด อำเภอ
เมืองสุพรรณบุรี จังหวัดสุพรรณบุรี 72000
โทร. +663 596 7981 โทรสาร. +663 552 2449

07 นครปฐม

67/1 ถนนราชดำเนิน ตำบลพระปฐมเจดีย์ อำเภอเมือง
นครปฐม จังหวัดนครปฐม 73000
โทร. +663 427 5500-7 โทรสาร. +663 421 8989

09 พิษณุโลก

275/1 อาคารธนาคารกรุงศรีอยุธยา จำกัด(มหาชน)
สาขาพิษณุโลก ถนนพิชัยสงคราม ตำบลในเมือง อำเภอ
เมืองพิษณุโลก จังหวัดพิษณุโลก 65000
โทร. +665 530 3360 โทรสาร. +665 530 2580

11 หาดใหญ่

90-92-94 อาคารธนาคารกรุงศรีอยุธยา จำกัด (มหาชน)
สาขาหาดใหญ่ ถนนนิพัทธ์อุทิศ 1 ตำบลหาดใหญ่ อำเภอ
หาดใหญ่ จังหวัดสงขลา 90110
โทร. +667 422 1229 โทรสาร. +667 422 1411

02 เอ็มโพเรียม

622 เอ็มโพเรียมทาวเวอร์ ชั้น 10 ถนนสุขุมวิท 24
แขวงคลองตัน เขตคลองเตย กรุงเทพฯ 10110
โทร. +662 695 4539-40 โทรสาร. +662 695 4599

04 พระราม 2

356, 358, 360 ชั้น 4 ถนนพระราม 2 แขวงสามตำ
เขตบางขุนเทียน กรุงเทพฯ 10150
โทร. +662 013 7145 โทรสาร. +662 895 9557

06 ชลบุรี

64/17 ถนนสุขุมวิท ตำบลบางปลาสร้อย
อำเภอเมืองชลบุรี จังหวัดชลบุรี 20000
โทร. +663 312 6 580 โทรสาร. +663 312 6588

08 เชียงใหม่

70 อาคารธนาคารกรุงศรีอยุธยา จำกัด(มหาชน)
สาขาประตูช้างเผือก ถนนช้างเผือก ตำบลศรีภูมิ
อำเภอเมืองเชียงใหม่ จังหวัดเชียงใหม่ 50200
โทร. +665 321 9234 โทรสาร. +665 321 9247

10 ขอนแก่น

114 อาคารธนาคารกรุงศรีอยุธยา จำกัด(มหาชน) สาขา
ขอนแก่น ถนนศรีจันทร์ ตำบลในเมือง อำเภอเมืองขอนแก่น
จังหวัดขอนแก่น 40000
โทร. +664 322 6120 โทรสาร. +664 322 6180

คำแนะนำการลงทุน

ซื้อ: หุ้นที่คาดหวังอัตราผลตอบแทนรวมจากการลงทุนเกินกว่า 10% ภายในระยะเวลา 1 ปีข้างหน้า

ถือ: หุ้นที่คาดหวังอัตราผลตอบแทนรวมจากการลงทุนระหว่าง -10% ถึง 10% ภายในระยะเวลา 1 ปีข้างหน้า

ขาย: หุ้นที่คาดหวังอัตราผลตอบแทนรวมจากการลงทุนน้อยกว่า -10% ภายในระยะเวลา 1 ปีข้างหน้า